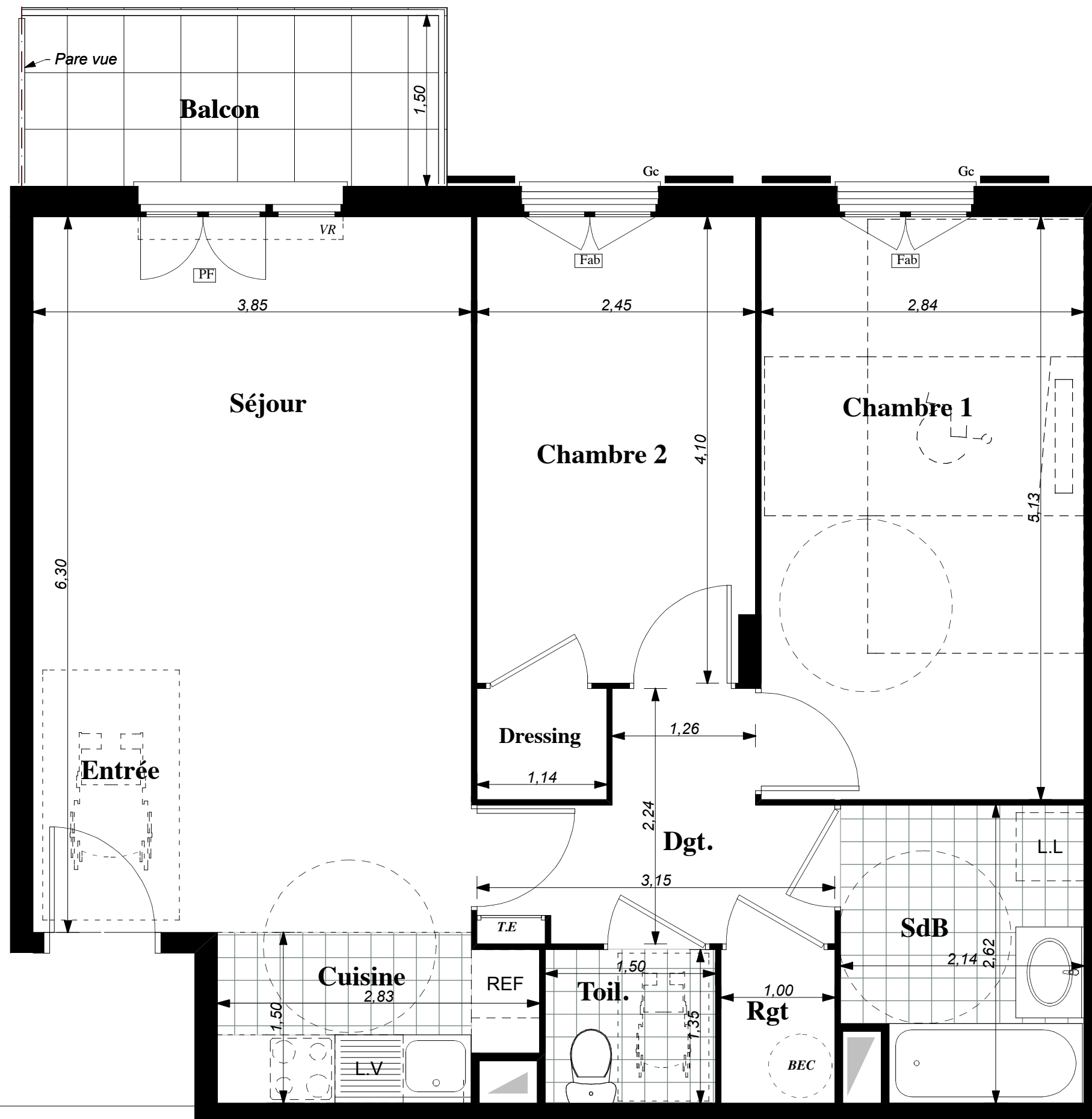
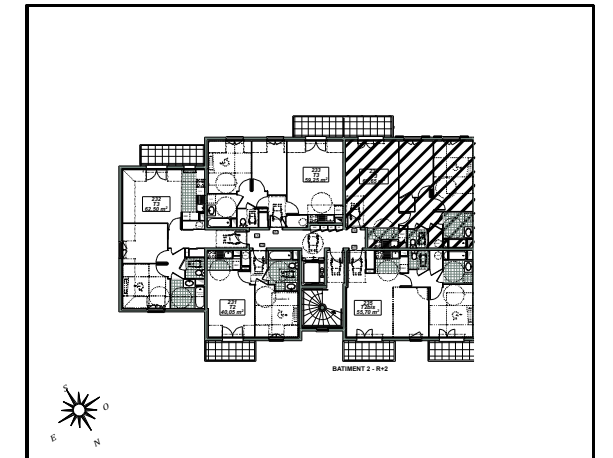

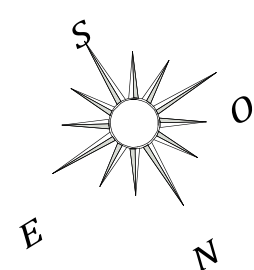
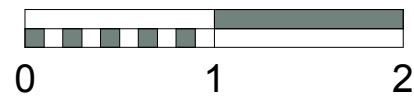


"L'Odélie"
77124 VILLENROY

Bâtiment 2
Appartement n° 234
3 pièces, 3^{ème} Etage



- Pl. Placard
- Gc: Garde corps
- VR: Volet roulant
- PF: Porte-fenêtre
- F: Fenêtre
- Fab: Fenêtre allège basse
- TE: Tableau électrique
-  Soffites et faux-plafond



NOTA : Des modifications sont susceptibles d'être apportées à ce plan, en fonction des nécessités techniques de la réalisation, tant en ce qui concerne les dimensions libres que l'équipement. Les surfaces indiquées sont approximatives. Les retombées, soffites faux-plafonds, canalisations, ballons d'eau chaude, ainsi que l'emplacement des équipements sont figurés à titre indicatif.

		SURFACE HABITABLE
Réception		24,25 m ²
dont Entrée	2,65 m ²	
Séjour	21,60 m ²	
Dégagement		5,15 m ²
Cuisine		3,90 m ²
Chambre 1		14,55 m ²
Chambre 2 + Dressing		11,15 m ²
Salle de bains		5,30 m ²
Toilette		2,00 m ²
Rangement		1,35 m ²
TOTAL		67,65 m²
NOTA : La surface des placards est incluse dans celle des pièces attenantes		
BALCON		5,60 m²