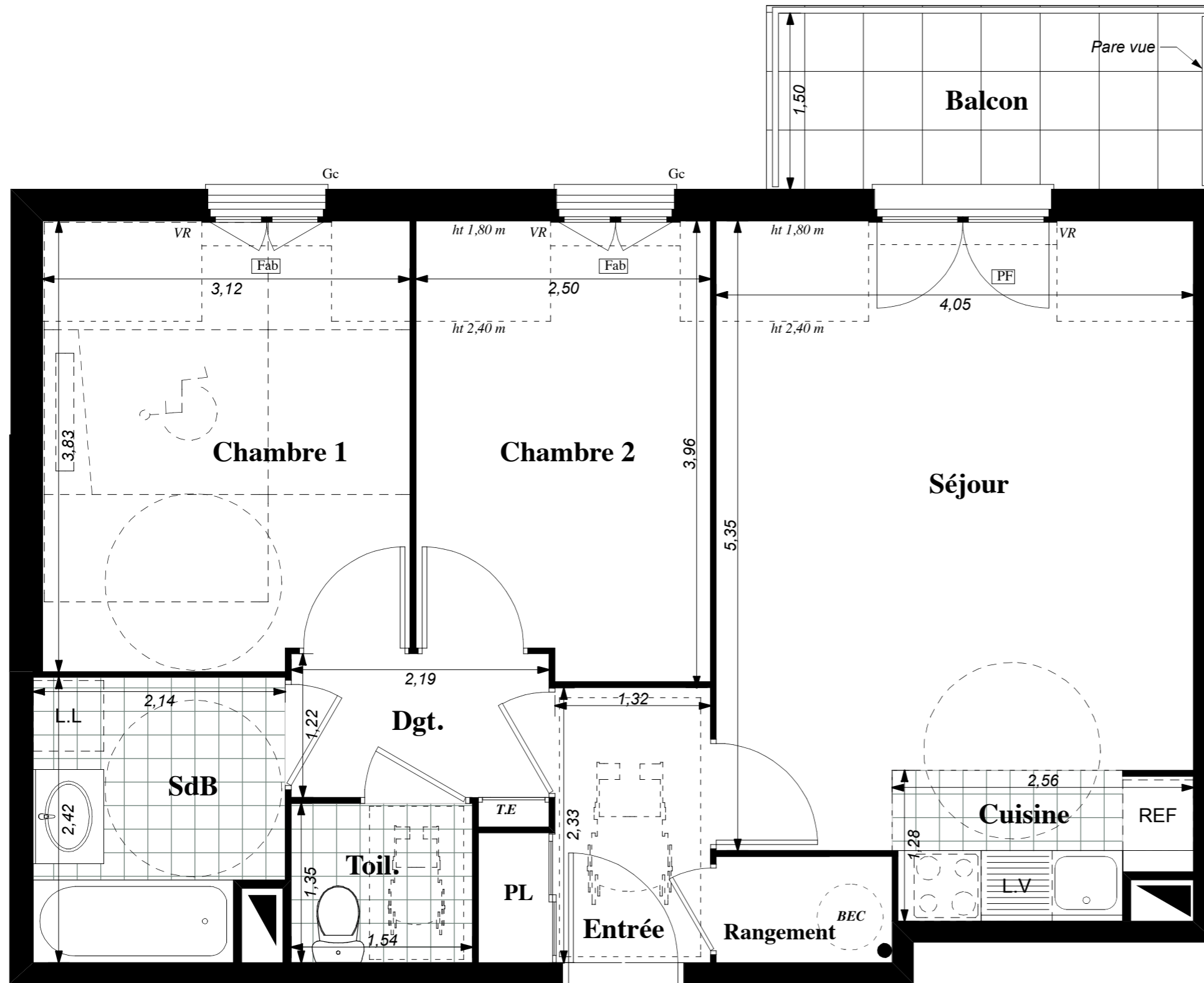
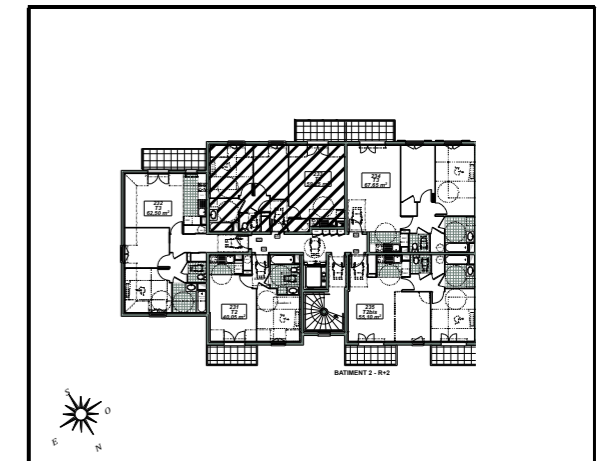

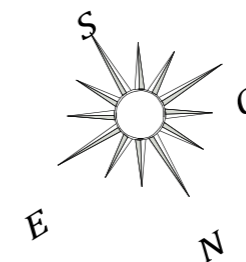
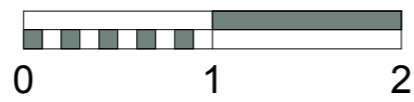


"L'Odélie"
77124 VILLENROY

Bâtiment 2
Appartement n° 233
3 pièces, 3^{ème} Etage



- Pl. Placard
- Gc : Garder corps
- VR : Volet roulant
- PF : Porte-fenêtre
- F : Fenêtre
- Fab : Fenêtre allège basse
- TE : Tableau électrique
-  Soffites et faux-plafond



NOTA : Des modifications sont susceptibles d'être apportées à ce plan, en fonction des nécessités techniques de la réalisation, tant en ce qui concerne les dimensions libres que l'équipement. Les surfaces indiquées sont approximatives. Les retombées, soffites faux-plafonds, canalisations, ballons d'eau chaude, ainsi que l'emplacement des équipements sont figurés à titre indicatif.

		SURFACE HABITABLE
Réception		23,35 m ²
dont Entrée	3,80 m ²	
Séjour	19,55 m ²	
Dégagement		2,80 m ²
Cuisine		3,65 m ²
Chambre 1		11,70 m ²
Chambre 2		9,45 m ²
Salle de bains		4,90 m ²
Toilette		2,10 m ²
Rangement		1,30 m ²
TOTAL		59,25 m²
NOTA : La surface des placards est incluse dans celle des pièces attenantes		
BALCON		5,60 m²