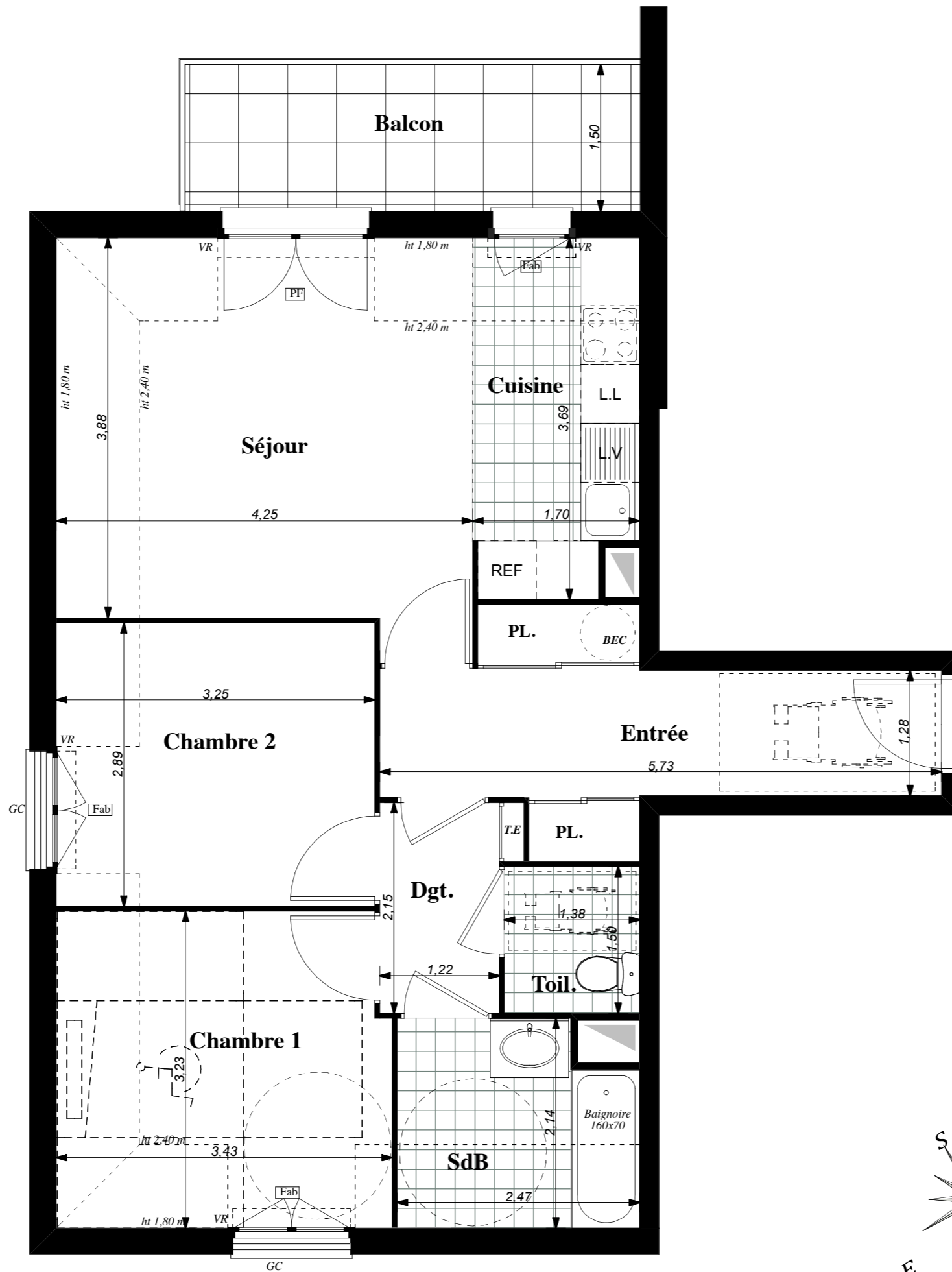
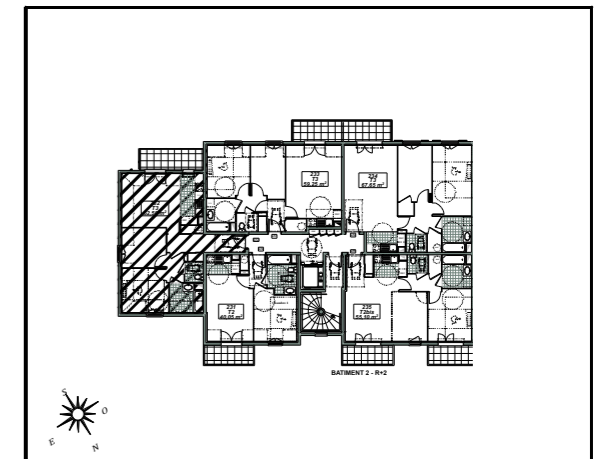

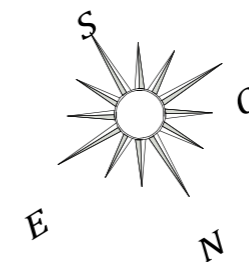
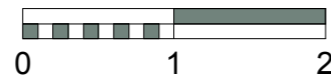


"L'Odélie"
77124 VILLENROY

Bâtiment 2
Appartement n° 232
3 pièces, 3^{ème} Etage



- Pl. Placard
- Gc : Gardé corps
- VR : Volet roulant
- PF : Porte-fenêtre
- F : Fenêtre
- Fab : Fenêtre allège basse
- TE : Tableau électrique
-  Soffites et faux-plafond



NOTA : Des modifications sont susceptibles d'être apportées à ce plan, en fonction des nécessités techniques de la réalisation, tant en ce qui concerne les dimensions libres que l'équipement. Les surfaces indiquées sont approximatives. Les retombées, soffites faux-plafonds, canalisations, ballons d'eau chaude, ainsi que l'emplacement des équipements sont figurés à titre indicatif.

	SURFACE HABITABLE
Séjour	16,90 m ²
Entrée	9,40 m ²
Dégagement	2,80 m ²
Cuisine	6,05 m ²
Chambre 1	11,10 m ²
Chambre 2	9,40 m ²
Salle de bains	4,80 m ²
Toilette	2,05 m ²
TOTAL	62,50 m²
NOTA : La surface des placards est incluse dans celle des pièces attenantes	
BALCON	7,05 m²