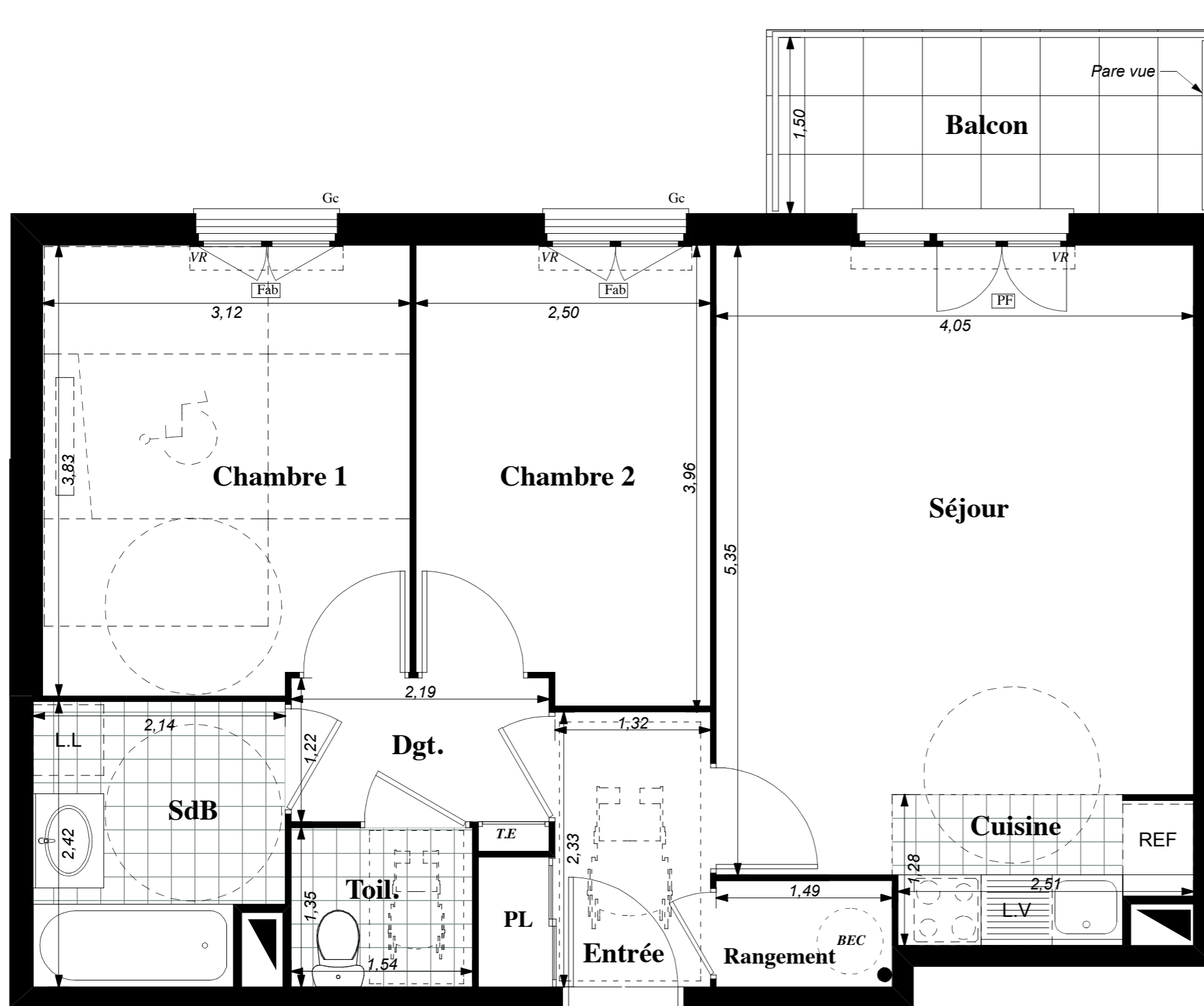
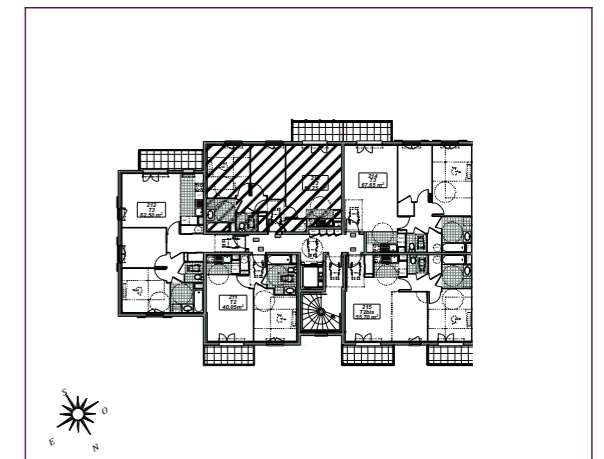

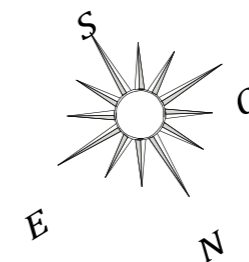
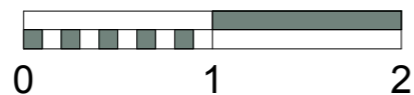


"L'Odélie"  
77124 VILLENROY

Bâtiment 2  
Appartement n° 213  
3 pièces, 1<sup>er</sup> Etage



Pl.	Placard
Gc :	Garde corps
VR :	Volet roulant
PF :	Porte-fenêtre
F :	Fenêtre
Fab :	Fenêtre allège basse
TE :	Tableau électrique
	Soffites et faux-plafond



NOTA : Des modifications sont susceptibles d'être apportées à ce plan, en fonction des nécessités techniques de la réalisation, tant en ce qui concerne les dimensions libres que l'équipement. Les surfaces indiquées sont approximatives. Les retombées, soffites faux-plafonds, canalisations, ballons d'eau chaude, ainsi que l'emplacement des équipements sont figurés à titre indicatif.

		SURFACE HABITABLE
Réception		23,35 m <sup>2</sup>
dont Entrée	3,80 m <sup>2</sup>	
Séjour	19,55 m <sup>2</sup>	
Dégagement		2,80 m <sup>2</sup>
Cuisine		3,65 m <sup>2</sup>
Chambre 1		11,70 m <sup>2</sup>
Chambre 2		9,45 m <sup>2</sup>
Salle de bains		4,90 m <sup>2</sup>
Toilette		2,10 m <sup>2</sup>
Rangement		1,30 m <sup>2</sup>
<b>TOTAL</b>		<b>59,25 m<sup>2</sup></b>
NOTA : La surface des placards est incluse dans celle des pièces attenantes		
<b>BALCON</b>		<b>5,60 m<sup>2</sup></b>