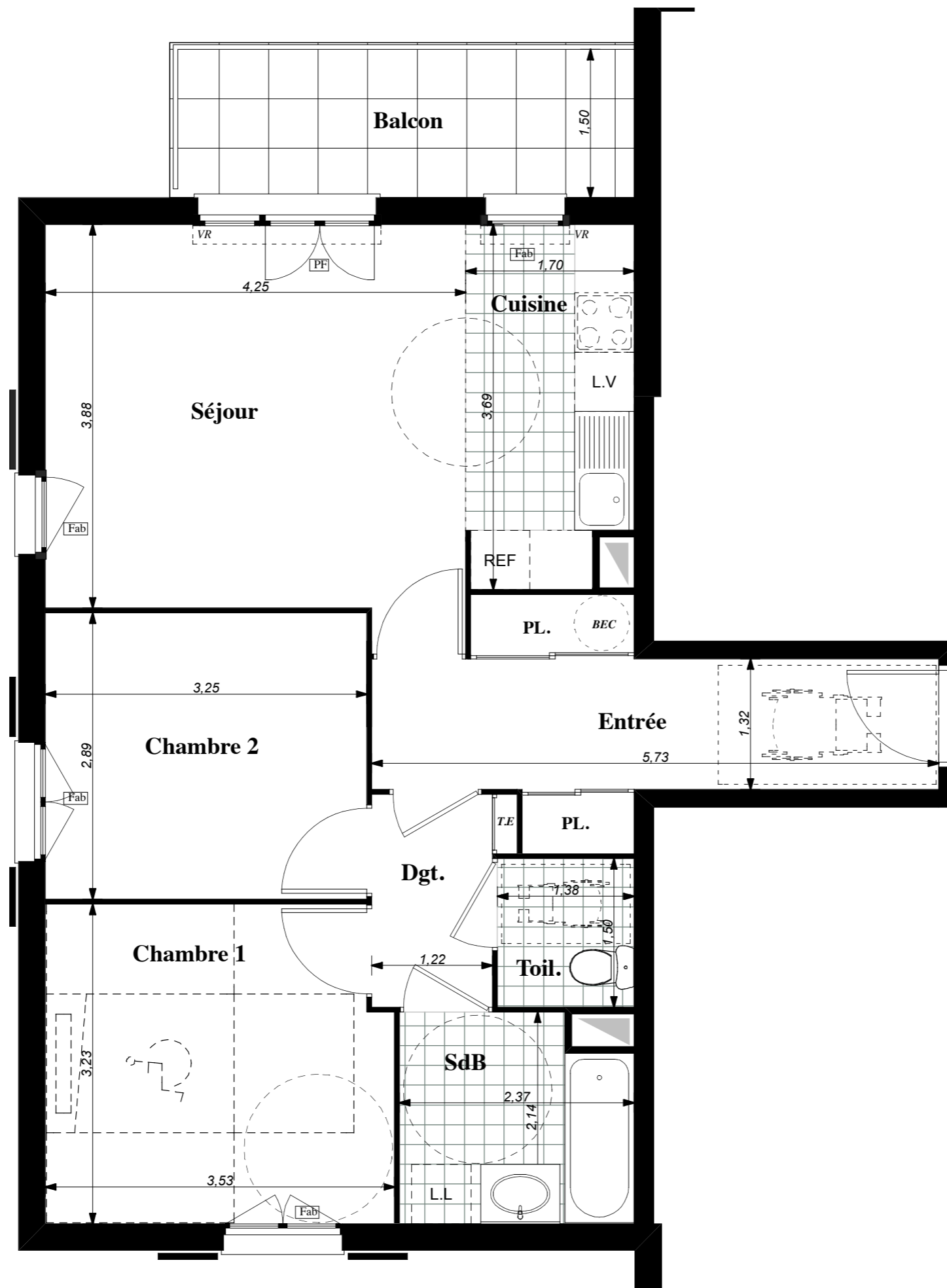
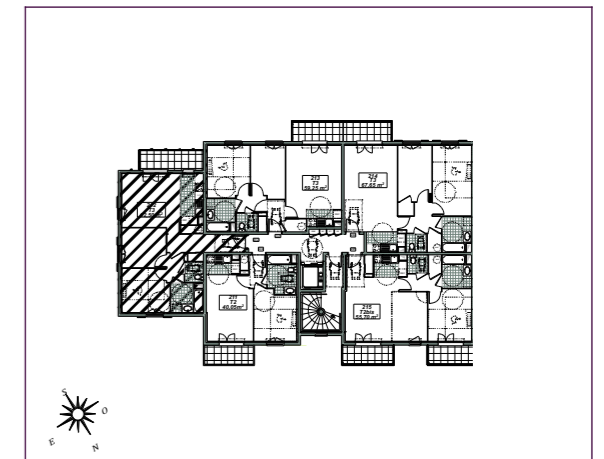

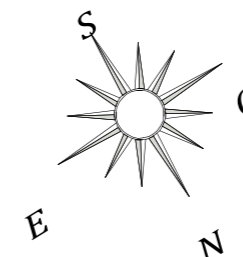
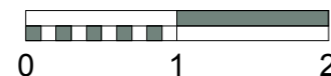


"L'Odélie"  
77124 VILLENROY

Bâtiment 2  
Appartement n° 212  
3 pièces, 1<sup>er</sup> Etage



Pl.	Placard
Gc.	Garde corps
VR.	Volet roulant
PF.	Porte-fenêtre
F.	Fenêtre
Fab.	Fenêtre allège basse
TE.	Tableau électrique
	Soffites et faux-plafond



NOTA : Des modifications sont susceptibles d'être apportées à ce plan, en fonction des nécessités techniques de la réalisation, tant en ce qui concerne les dimensions libres que l'équipement. Les surfaces indiquées sont approximatives. Les retombées, soffites faux-plafonds, canalisations, ballons d'eau chaude, ainsi que l'emplacement des équipements sont figurés à titre indicatif.

	SURFACE HABITABLE
Séjour	16,90 m <sup>2</sup>
Entrée	9,40 m <sup>2</sup>
Dégagement	2,80 m <sup>2</sup>
Cuisine	6,05 m <sup>2</sup>
Chambre 1	11,10 m <sup>2</sup>
Chambre 2	9,40 m <sup>2</sup>
Salle de bains	4,80 m <sup>2</sup>
Toilette	2,05 m <sup>2</sup>
<b>TOTAL</b>	<b>62,50 m<sup>2</sup></b>
NOTA : La surface des placards est incluse dans celle des pièces attenantes	
<b>BALCON</b>	<b>7,05 m<sup>2</sup></b>