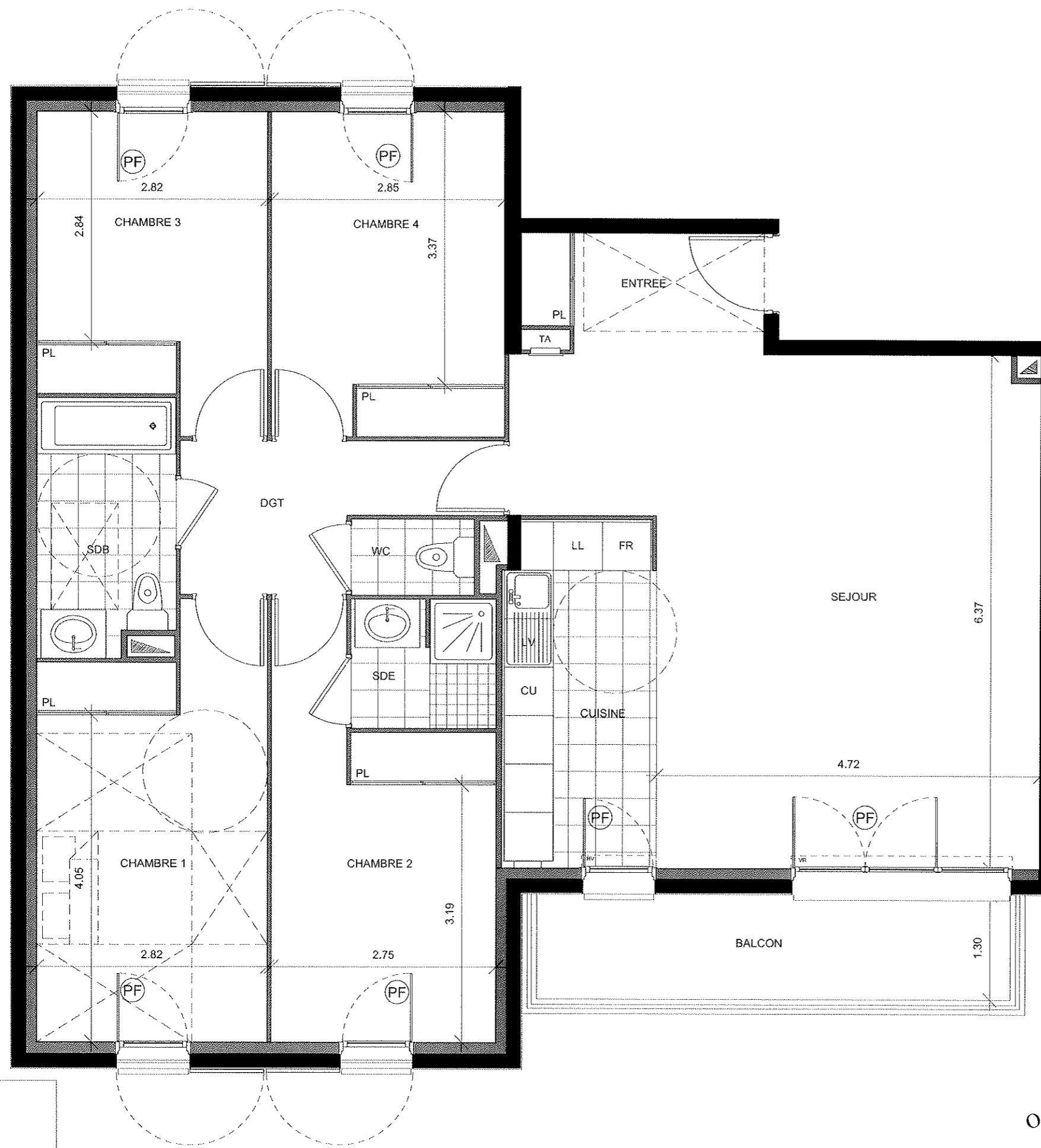
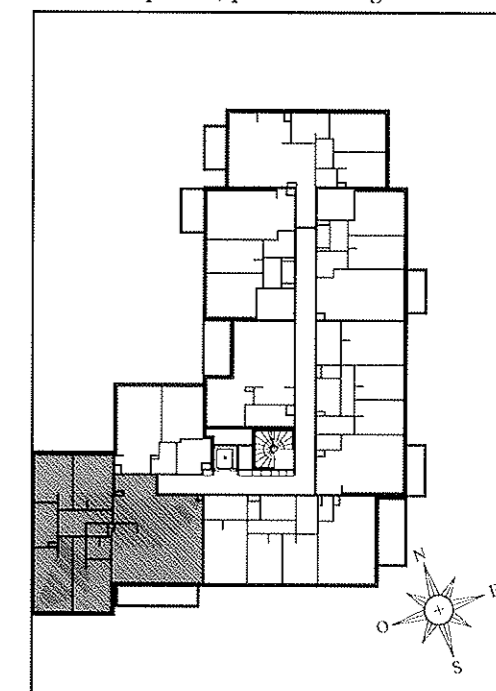



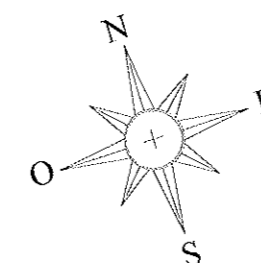
LES JARDINS DE LA HUNIERE

Chemin de la Vauve aux Granges
Chemin de la Hunière et des Joncherettes
91120 PALAISEAU

BÂTIMENT 8 - "Les Peupliers"
Appartement n° 8107
5 pièces, premier étage



- VR Volet roulant
- PF Porte-fenêtre
- F Fenêtre
- FAB Fenêtre allège basse
- FO Fenêtre Oscillante
- TA Tableau abonné
-  Soffites ou faux-plafond



NOTA : Des modifications sont susceptibles d'être apportées à ce plan en fonction des nécessités techniques de la réalisation, tant en ce qui concerne les dimensions libres que l'équipement. Les surfaces indiquées sont approximatives. Les retombées,soffites, faux-plafond, canalisations, ballon d'eau chaude, ainsi que l'emplacement des équipements sont figurés à titre indicatif.

	Surface habitable
Réception :	37.81 m ²
dont	
Entrée 4.25 m ²	
Séjour 33.56 m ²	
Chambre 1	14.06 m ²
Chambre 2	12.05 m ²
Chambre 3	10.37m ²
Chambre 4	11.42 m ²
Cuisine	8.03 m ²
Salle d'eau	2.82 m ²
Salle de bains	5.29 m ²
WC	1.42 m ²
Dégagement	5.65 m ²
TOTAL	108.92 m²

Balcon	7.60 m ²
--------	---------------------