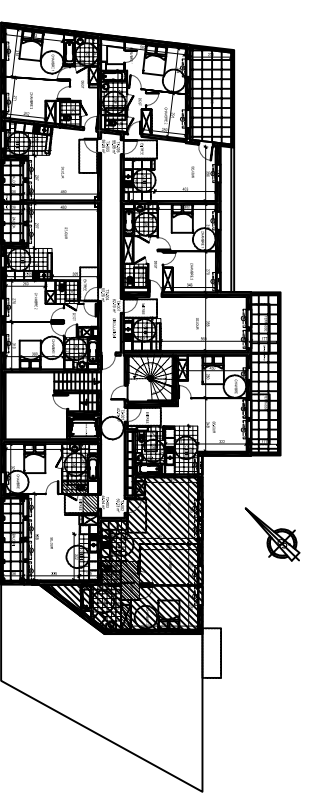


# Villa Léopoldine

17 rue du Général Leclerc  
HARFLEUR 76700



Appartement n°002  
3 pièces, rez de chaussée haut

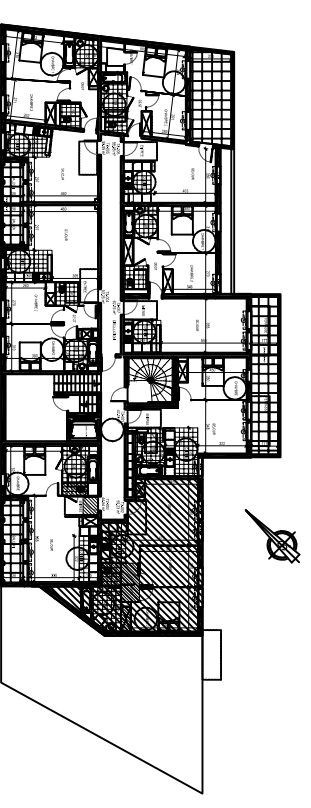
Architecte : Jean AMOYAL

KAUFMAN  BROAD  
L'AVENIR VOUS APPARTIENT.

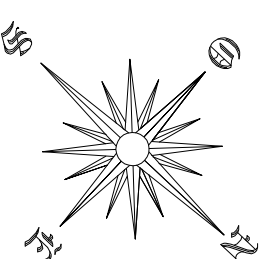
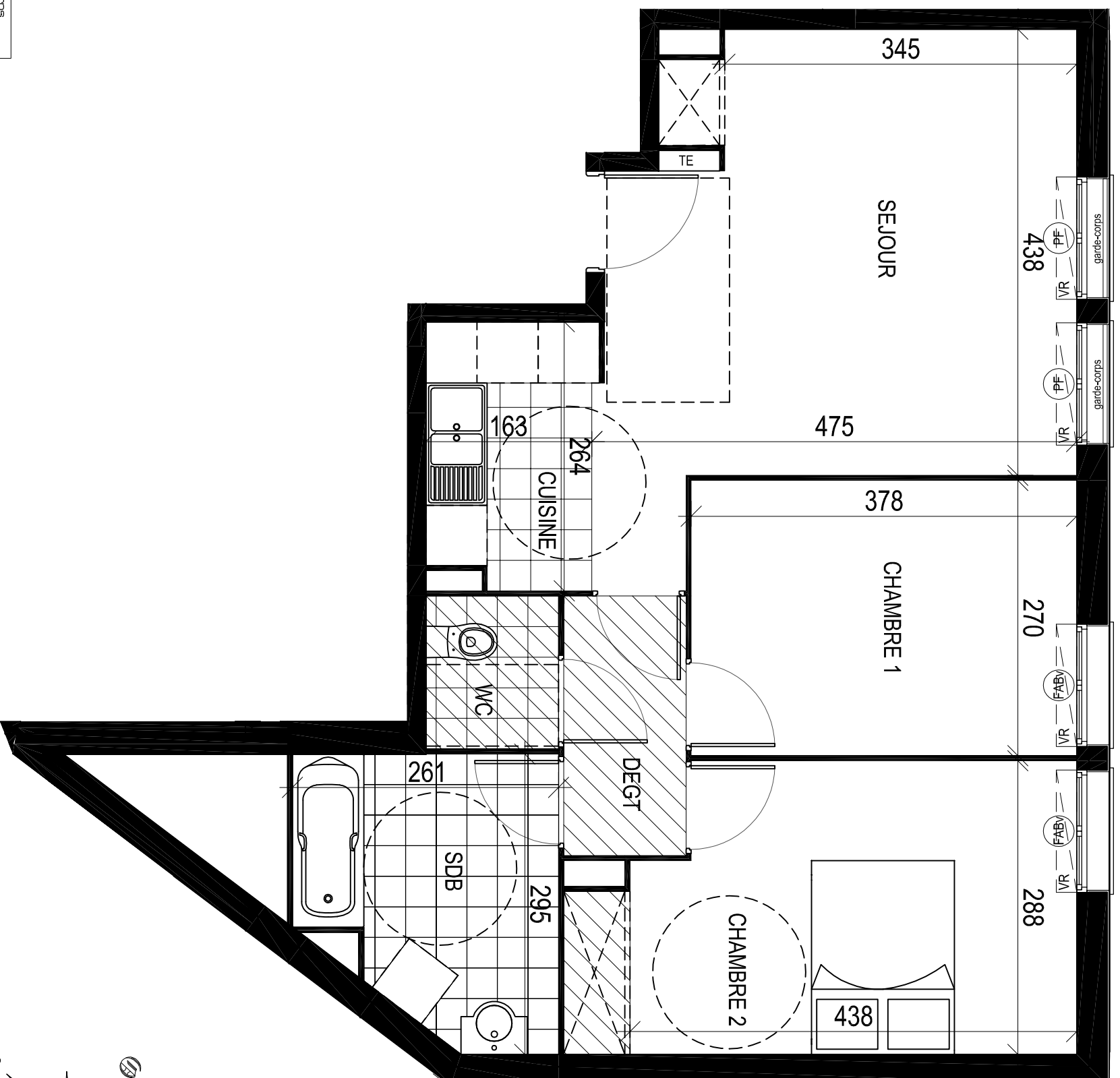
# Villa Léopoldine

17 rue du Général Leclerc  
HARFLEUR 76700

Appartement n°002  
3 pièces, rez de chaussée haut



| SURFACES HABITABLES |              |
|---------------------|--------------|
| SEJOUR              | 19.14        |
| CUISINE             | 5.35         |
| CHAMBRE 1           | 10.21        |
| CHAMBRE 2           | 13.07        |
| DEGT                | 3.06         |
| SDB                 | 6.47         |
| WC                  | 1.95         |
| <b>TOTAL</b>        | <b>59.25</b> |



échelle: 1/50ème

G.C.: Gardes-Corps  
SS: Sèche-serviettes  
A: Allège  
S: Seuil  
VR: Volet roulant  
PF: Porte fenêtre  
F: Fenêtre  
FABV: Fenêtre alège basse vitrée  
TE: Tableau électrique  
Z: Soffites et faux plafond

Des modifications sont susceptibles d'être apportées à ce plan en fonction des nécessités techniques de réalisation, tant en ce qui concerne les dimensions brutes que l'équipement. Les surfaces indiquées sont approximatives, les retombées, les faux-plafonds, la dimension des gaines techniques ainsi que l'emplacement des équipements sont figurés à titre indicatif.