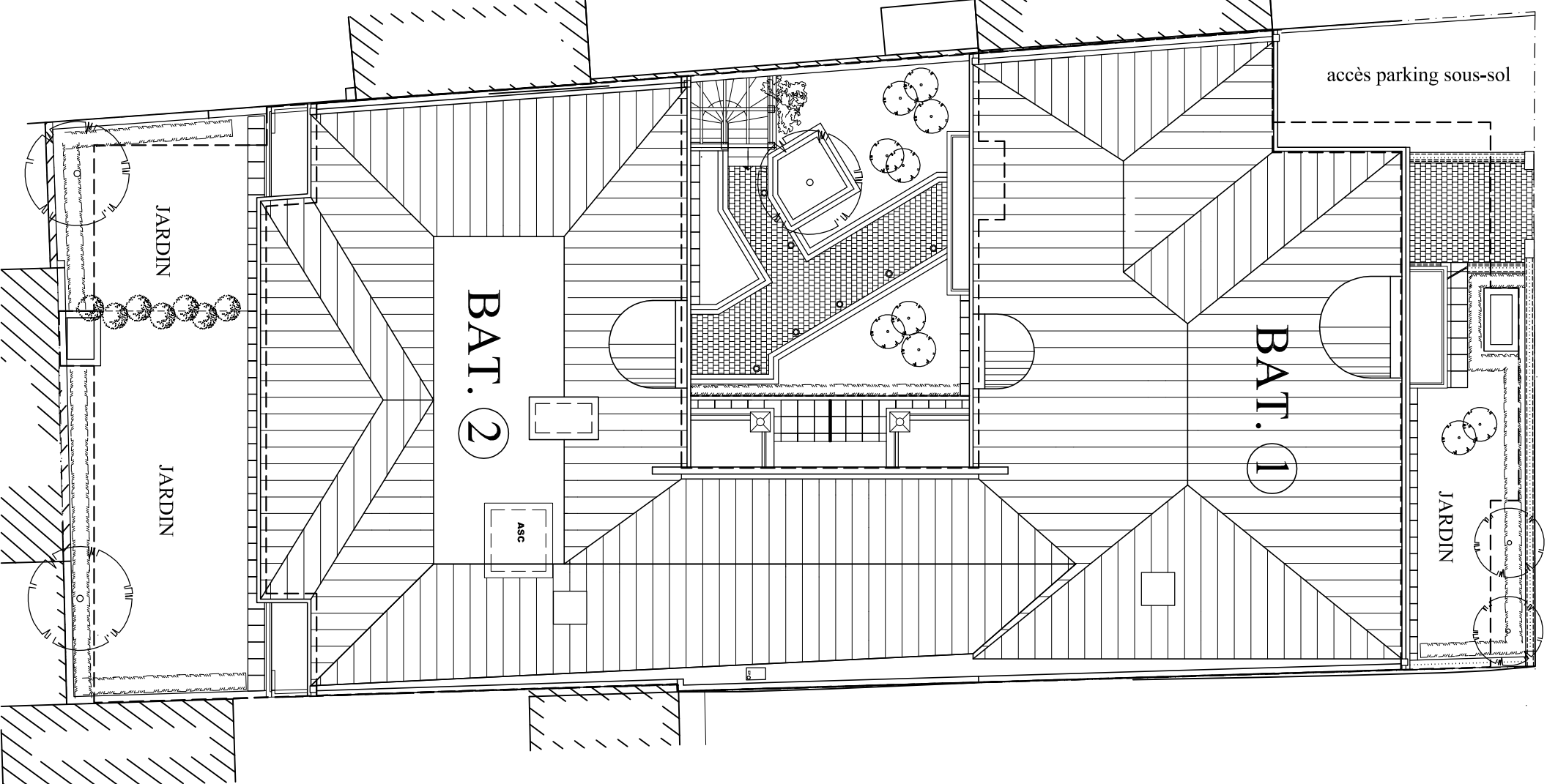


25 rue du Général Leclerc



KAUFMAN  BROAD

Villa Magnolia

78400 Chatou

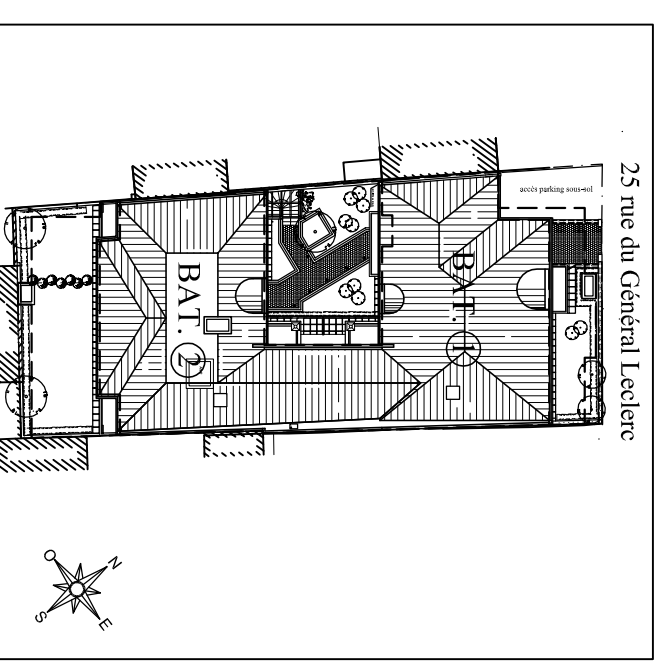
PLAN DE MASSE

15/10/07 indice 1

NOTA : Des modifications sont susceptibles d'être apportées à ce plan en fonction des nécessités techniques de réalisation, tant en ce qui concerne les dimensions fibres que l'équipement. Les surfaces indiquées sont approximatives. Les reombes, les faux-plafonds, la dimension des gaines techniques ainsi que l'emplacement des équipements sont figurés à titre indicatif.

# Villa Magnolia

78400 Chatou

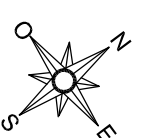
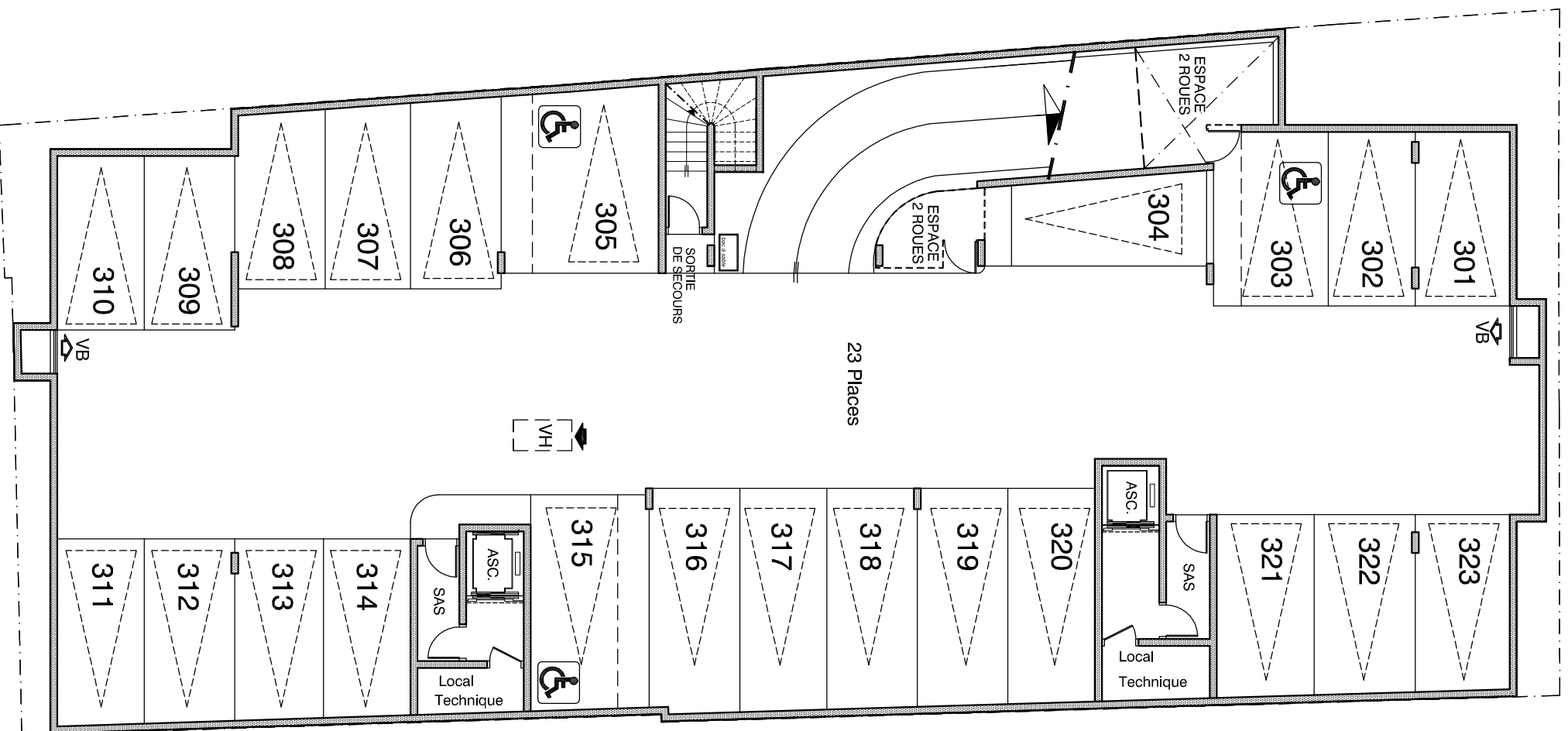
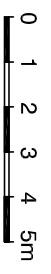


## Bâtiment 1 & Bâtiment 2 23 PLACES

## SOUS-SOL

15/10/07 indice 1

NOTA : Les places mesurent un minimum de 2.30m x 5.00m



NOTA : Des modifications sont susceptibles d'être apportées à ce plan en fonction des nécessités techniques de réalisation, tant en ce qui concerne les dimensions fixes que l'équipement. Les surfaces indiquées sont approximatives. Les rebords, les faux-plafonds, la dimension des gaines techniques ainsi que l'emplacement des équipements sont figurés à titre indicatif.