

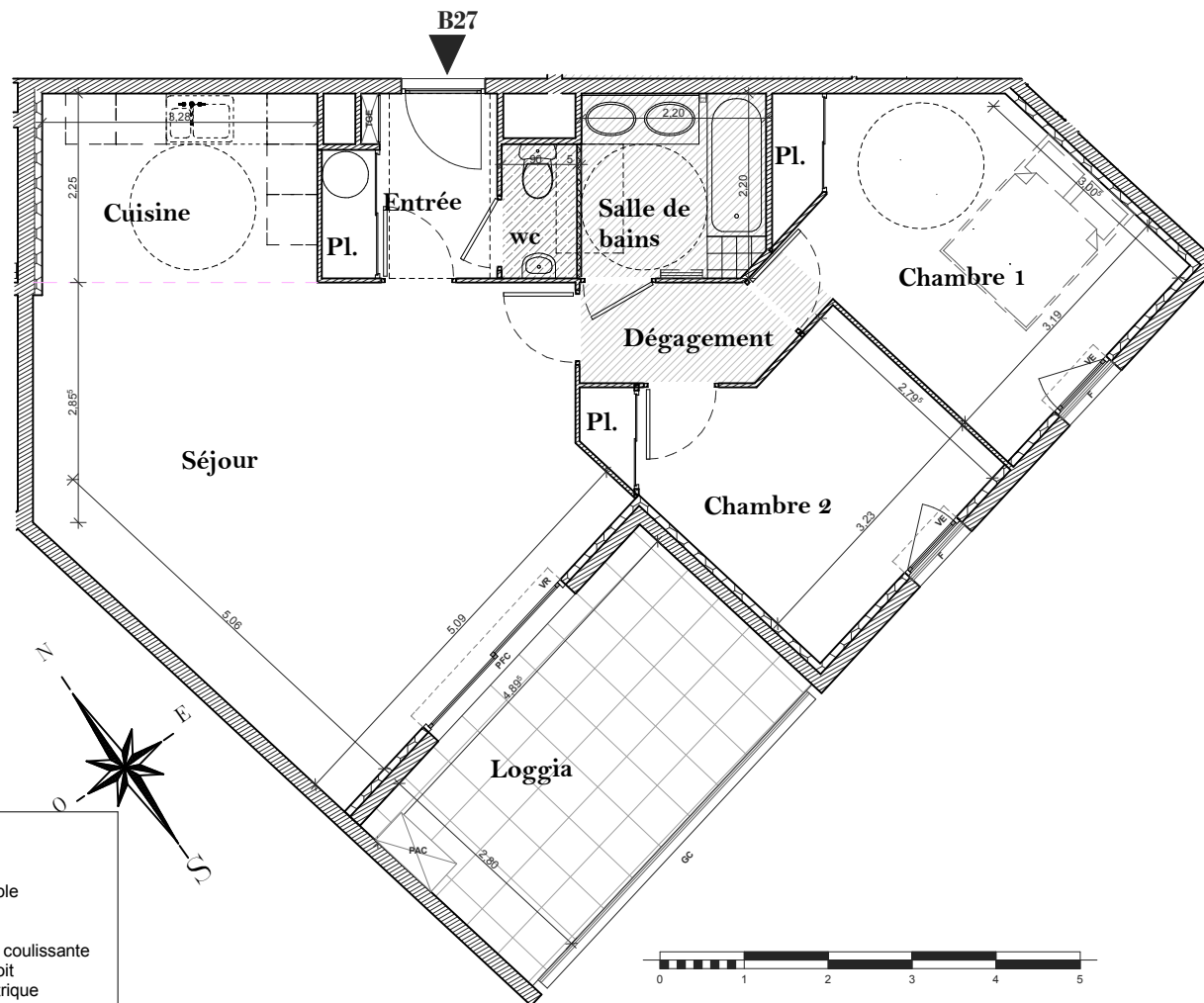
## L'Ile Ô Marine

83700 - SAINT-RAPHAEL

N° B 27    T 3    R+2

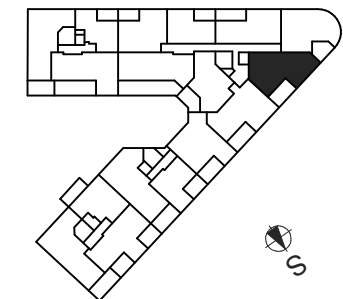
## TABLEAU DES SURFACES

Réception	34,88 m <sup>2</sup>
Hall d'entrée 4,14 m <sup>2</sup>	
Séjour 30,74 m <sup>2</sup>	
Cuisine	7,37 m <sup>2</sup>
Chambre 1	13,80 m <sup>2</sup>
Chambre 2	10,75 m <sup>2</sup>
Dégagement	2,78 m <sup>2</sup>
Salle de bains	4,79 m <sup>2</sup>
wc	1,44 m <sup>2</sup>
<b>Total surface habitable</b>	<b>75,81 m<sup>2</sup></b>
Loggia	13,71 m <sup>2</sup>
<b>Total surface privative</b>	<b>89,52 m<sup>2</sup></b>

**LEGENDE:**

Pl.	Placard
VR	Volet roulant
VE	Volet empilable
F	Fenêtre
PF	Porte fenêtre
PFC	Porte fenêtre coulissante
FT	Fenêtre de Toit
TGE	Tableau électrique
CE	Chauffe-eau
CD	Cloison démontable
PAC	Pompe à chaleur
GC	Garde-corps

NOTA : Le présent document exprime la figure et les dispositions générales de l'appartement. Les surfaces indiquées sont approximatives. Des variations peuvent intervenir en fonction des nécessités techniques réglementaires, de la réalisation, tant en ce qui concerne les dimensions libres que l'équipement. Tous les objets meublants, indiqués en pointillé, ainsi que l'évier ne sont pas fournis. Les équipements ménagers indiquent la position de passage des fluides mais ne sont pas fournis. Les retombées, soffites, faux plafonds, canalisations, radiateurs ne sont pas tous figurés.



16/12/10

Version 1

# L'Ile Ô Marine

SAINT-RAPHAEL

Appartement n° B 27  
3 Pièces, 2ème Etage



22 Via Nova  
Pôle d'excellence Jean-Louis  
83600 - FREJUS  
Tél : 04.94.51.55.15  
Fax : 04.94.53.43.20  
email : cabinet-zucco@wanadoo.fr

KAUFMAN  BROAD