

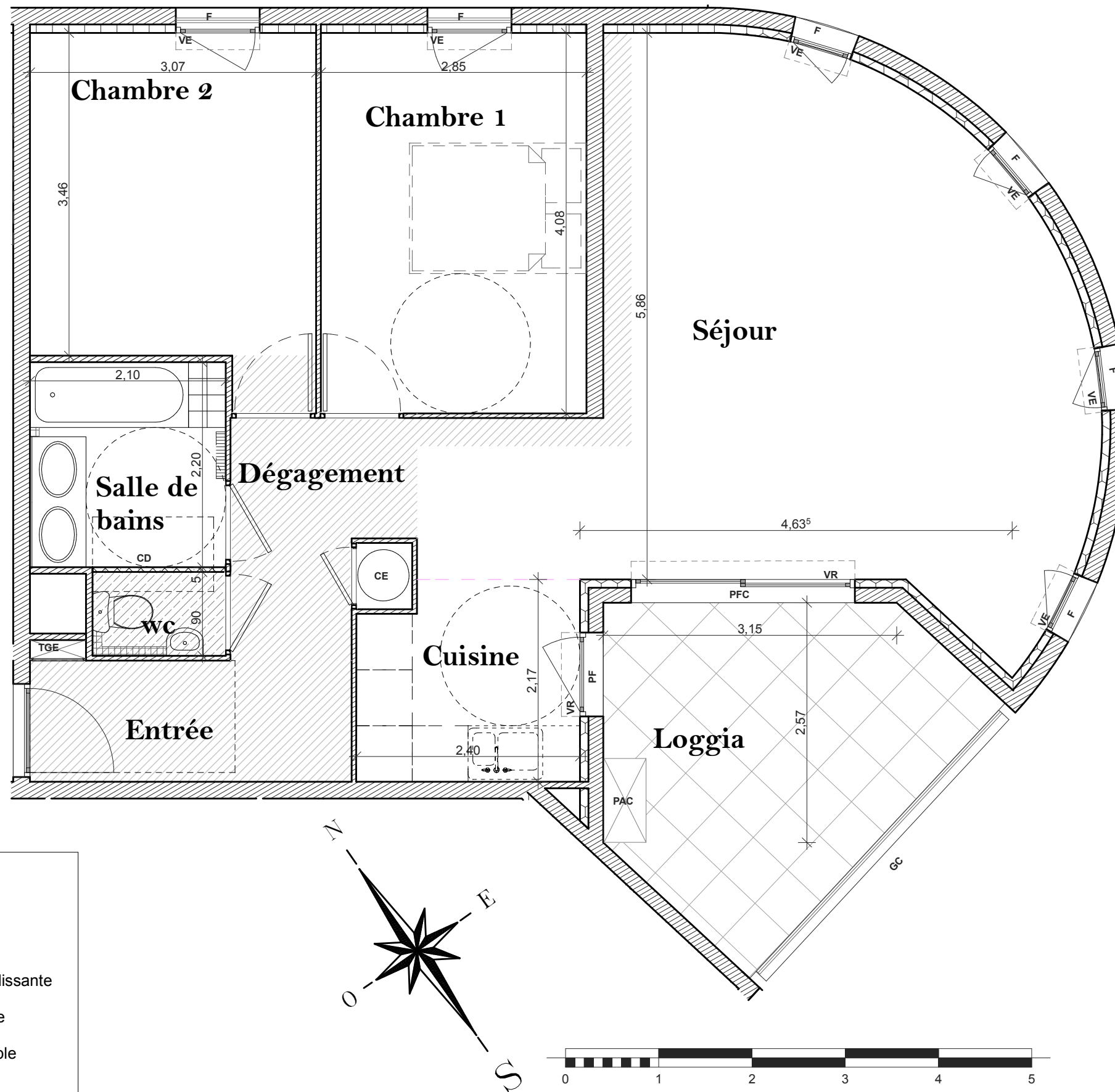
L'île Ô Marine

83700 - SAINT-RAPHAEL

N° B 16 T 3 R+1

TABLEAU DES SURFACES

Réception	36,49 m ²
Hall d'entrée 4,48 m ²	
Séjour 32,01 m ²	
Cuisine	4,97 m ²
Chambre 1	11,69 m ²
Chambre 2	11,25 m ²
Dégagement	4,74 m ²
Salle de bains	4,62 m ²
wc	1,29 m ²
Total surface habitable	75,05 m²
Loggia	11,55 m ²
Total surface privative	86,60 m²

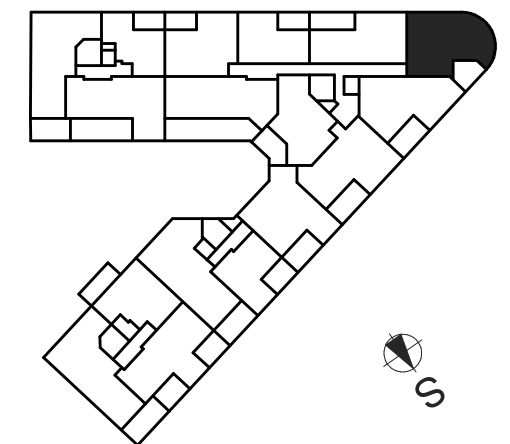


B16 

LEGENDE:

- PI. Placard
- VR Volet roulant
- VE Volet empilable
- F Fenêtre
- PF Porte fenêtre
- PFC Porte fenêtre coulissante
- FT Fenêtre de Toit
- TGE Tableau électrique
- CE Chauffe-eau
- CD Cloison démontable
- PAC Pompe à chaleur
- GC Garde-corps

NOTA : Le présent document exprime la figure et les dispositions générales de l'appartement. Les surfaces indiquées sont approximatives. Des variations peuvent intervenir en fonction des nécessités techniques réglementaires, de la réalisation, tant en ce qui concerne les dimensions libres que l'équipement. Tous les objets meublants, indiqués en pointillé, ainsi que l'évier ne sont pas fournis. Les équipements ménagers indiquent la position de passage des fluides mais ne sont pas fournis. Les retombées, soffites, faux plafonds, canalisations, radiateurs ne sont pas tous figurés.



16/12/10

Version 1

L'Ile Ô Marine

SAINT-RAPHAEL

Appartement n° B 16
3 Pièces, 1er Etage



22 Via Nova
Pôle d'excellence Jean-Louis
83600 - FREJUS
Tél : 04.94.51.55.15
Fax : 04.94.53.43.20
email : cabinet-zucco@wanadoo.fr

KAUFMAN  BROAD