

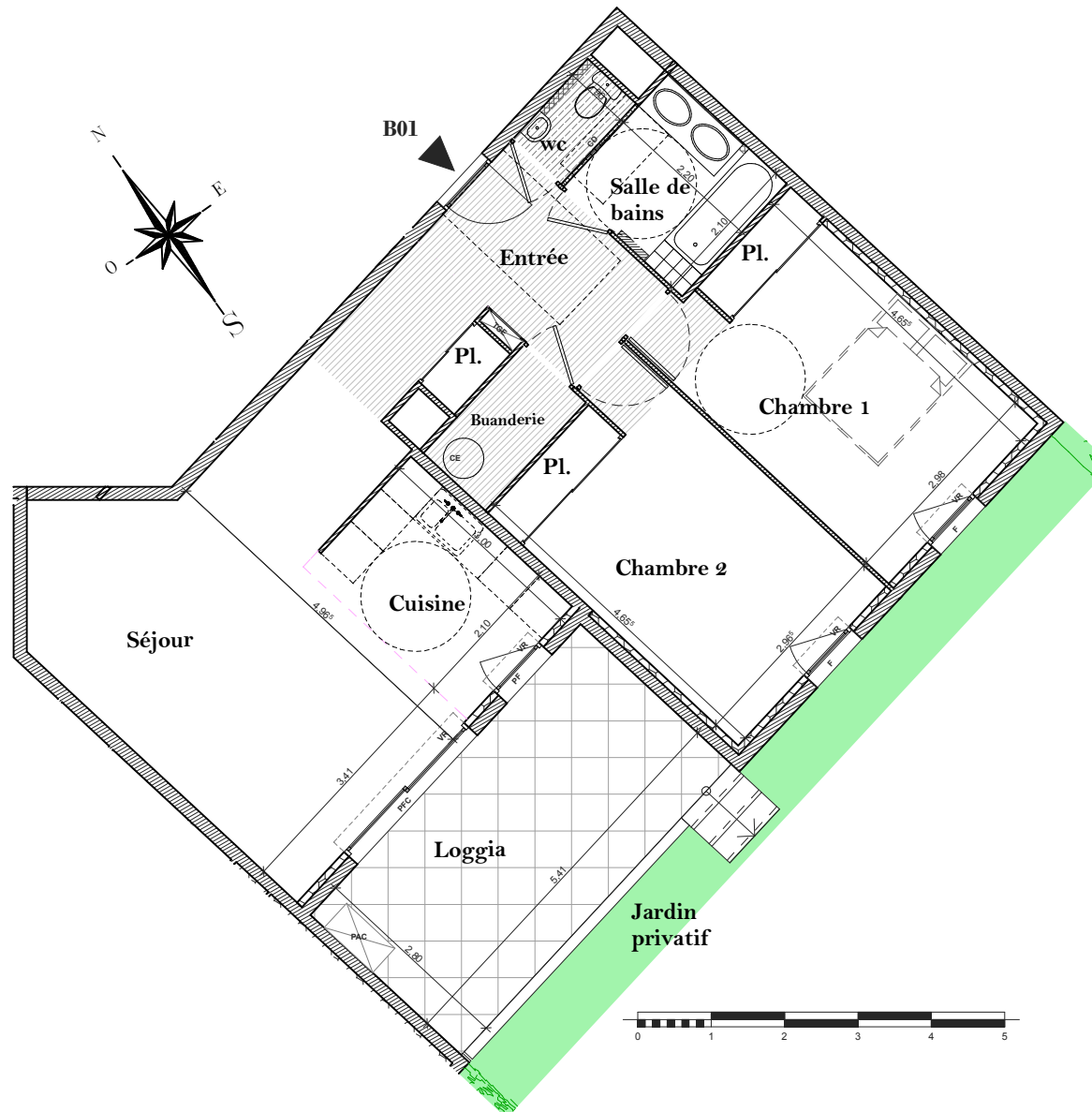
L'Ile Ô Marine

83700 - SAINT-RAPHAEL

N° B 01 | T 3 | RdJ

TABLEAU DES SURFACES

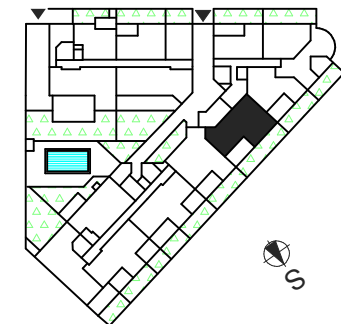
Réception	32,09 m ²
Hall d'entrée	5,44 m ²
Séjour	26,65 m ²
Cuisine	6,32 m ²
Chambre 1	14,08 m ²
Chambre 2	13,97 m ²
Buanderie	2,31 m ²
Salle de bains	4,61 m ²
wc	1,35 m ²
Total surface habitable	74,73 m²
Loggia	15,15 m ²
Jardin privatif	25,00 m ²
Total surface privative	114,88 m²



LEGENDE:

Pl.	Placard
VR	Volet roulant
VE	Volet empilable
F	Fenêtre
PF	Porte fenêtre
PFC	Porte fenêtre coulissante
FT	Fenêtre de Toit
TGE	Tableau électrique
CE	Chauffe-eau
CD	Cloison démontable
PAC	Pompe à chaleur
GC	Garde-corps

NOTA : Le présent document exprime la figure et les dispositions générales de l'appartement. Les surfaces indiquées sont approximatives. Des variations peuvent intervenir en fonction des nécessités techniques réglementaires, de la réalisation, tant en ce qui concerne les dimensions libres que l'équipement. Tous les objets meublants, indiqués en pointillé, ainsi que l'évier ne sont pas fournis. Les équipements ménagers indiquent la position de passage des fluides mais ne sont pas fournis. Les retombées, soffites, faux plafonds, canalisations, radiateurs ne sont pas tous figurés.



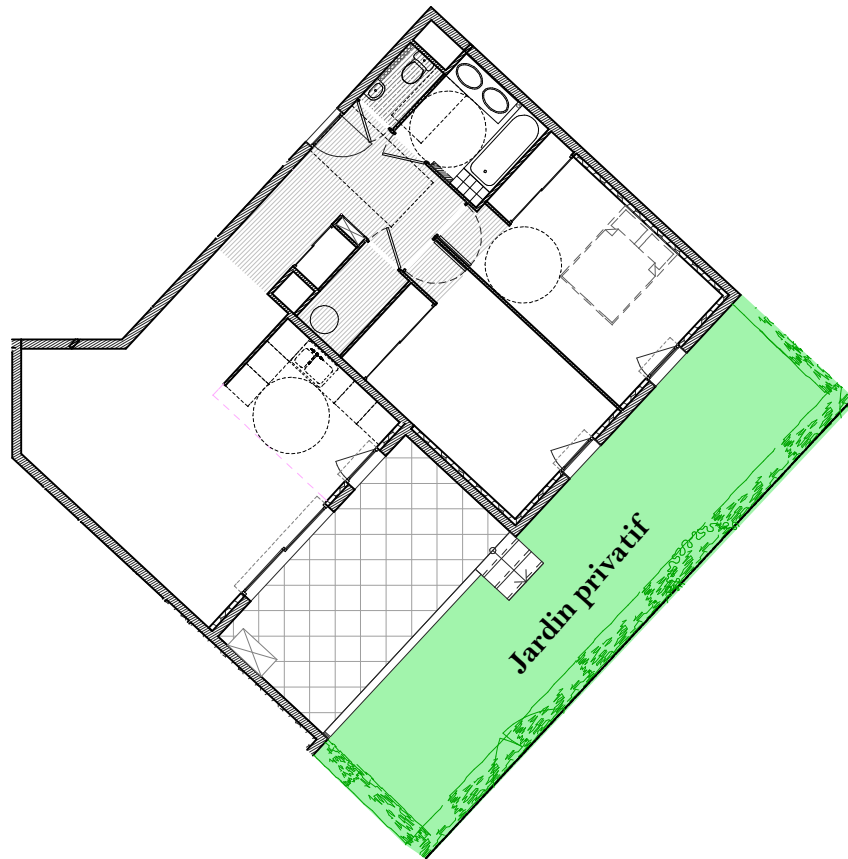
16/12/10

Version 1

L'Ile Ô Marine

SAINT-RAPHAEL

Appartement n° B 01
3 Pièces, Rez-de-Jardin



KAUFMAN  BROAD

CABINET
D'ARCHITECTES
**ZUCCO
RUFFINI**

22 Via Nova
Pôle d'excellence Jean-Louis
83600 - FREJUS
Tél : 04.94.51.55.15
Fax : 04.94.53.43.20
email : cabinet-zucco@wanadoo.fr