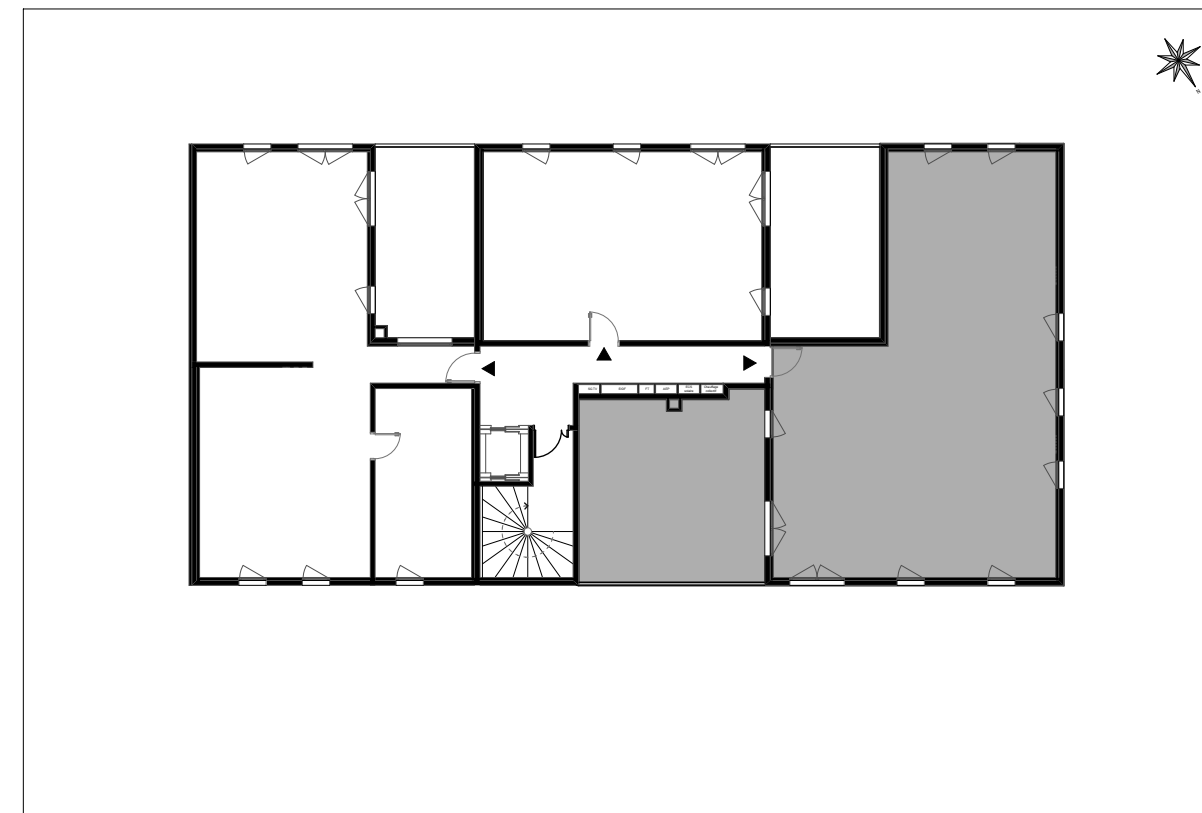


" CAP TERRE "

Traverse du Siphon
Marseille 13012



Bâtiment C
Appartement n° C403
5 pièces, 4^{ème} Etage

KAUFMAN BROAD

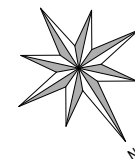
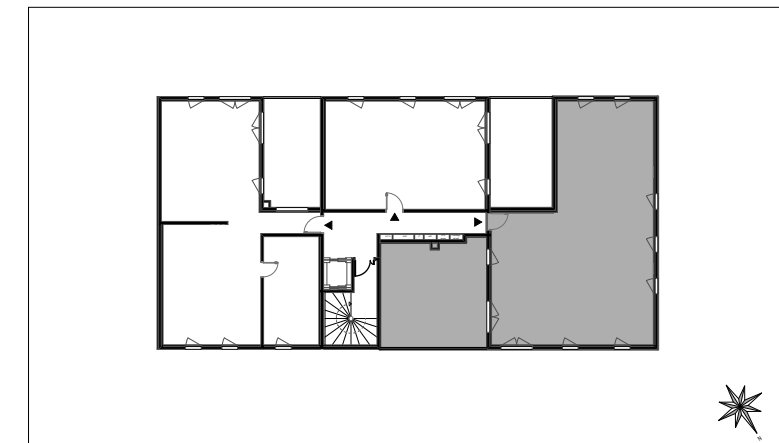
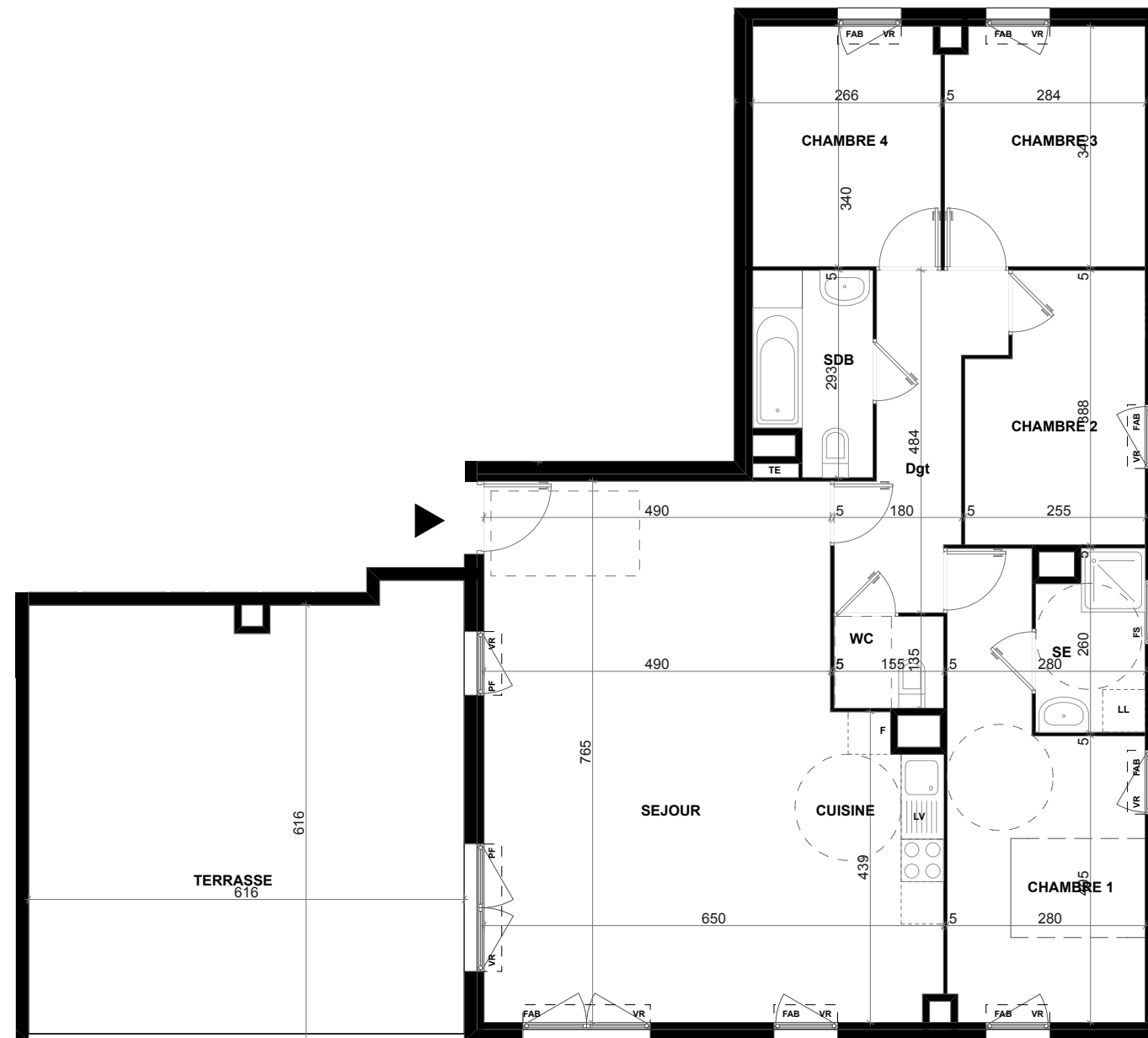
" CAP TERRE "


Traverse du Siphon - Marseille 13012

Bâtiment C

Appartement n° C403

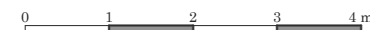
5 pièces, 4^{ème} Etage



LEGENDE	
PF	Porte-Fenêtre
F	Fenêtre
FAB	Fenêtre allège basse
FH	Fenêtre hublot
FS	Fenêtre à soufflet
VR	Volet roulant
F	Emplacement frigidaire
LL	Emplacement lave-linge
LV	Emplacement lave-vaisselle
TE	Tableau électrique
	Soffite, faux plafond

Surfaces Habitables		
SEJOUR + CUISINE	43,91	M ²
CHAMBRE 1	14,46	M ²
CHAMBRE 2	9,05	M ²
CHAMBRE 3	9,52	M ²
CHAMBRE 4	9,00	M ²
Salle d'eau	3,71	M ²
DGT	7,49	M ²
SDB	4,53	M ²
WC	2,02	M ²
Total Habitable	103,69	M²

TERRASSE	37,57	M ²
----------	-------	----------------



NOTA: Des modifications sont susceptibles d'être apportées à ce plan, en fonction des nécessités techniques de la réalisation, tant en ce qui concerne les dimensions libres que l'équipement. Les surfaces indiquées sont approximatives. Les retombées, soffites, faux-plafonds, canalisations, ballons d'eau chaude, ainsi que l'emplacement des équipements sont figurés à titre indicatif.

25 juin 2010
Indice 2