

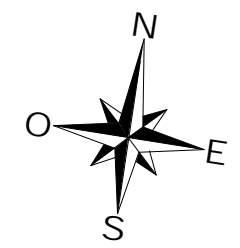
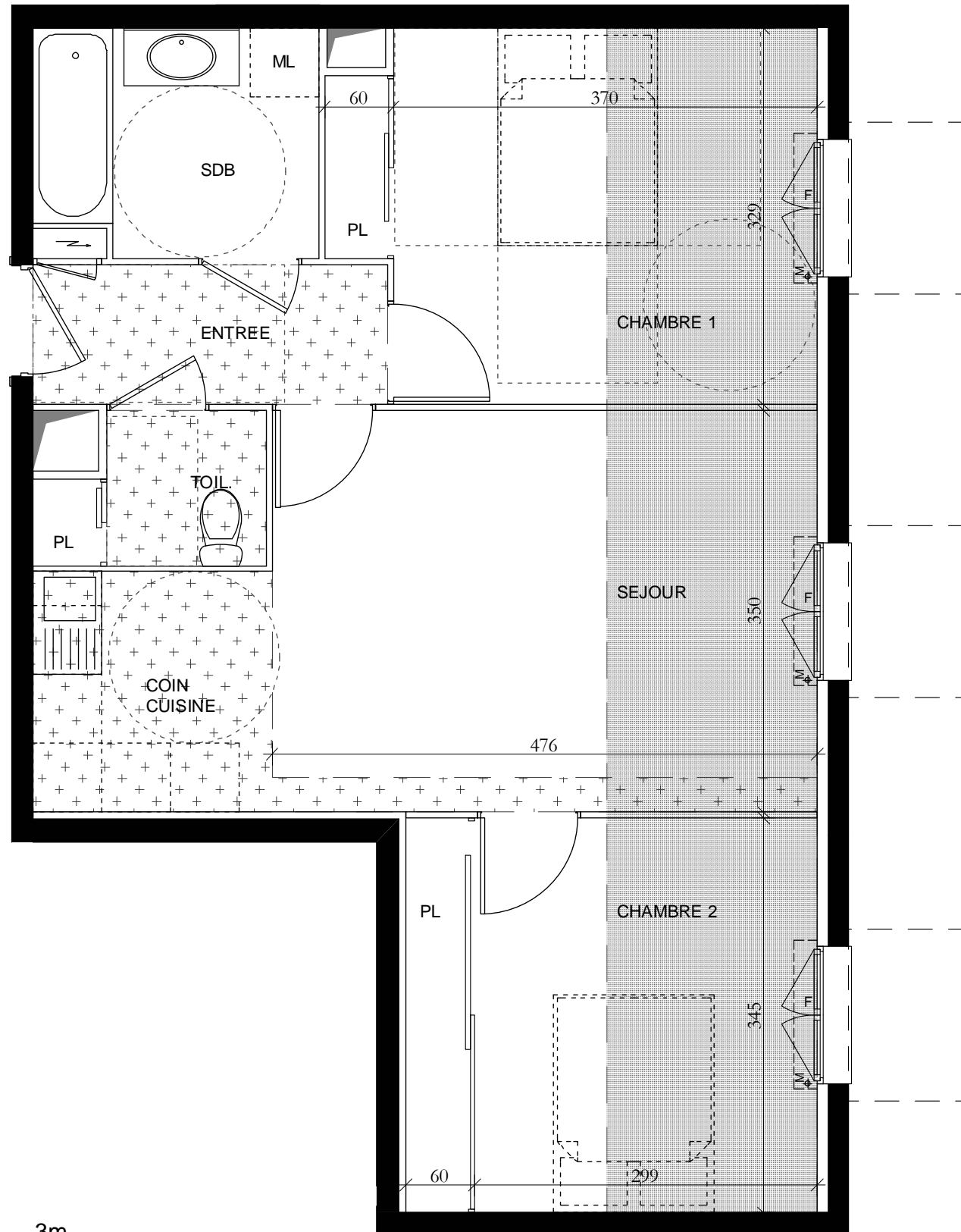
SO NICE

Av. des anciens combattants d'Afrique du Nord
06000 NICE

APPARTEMENT N°508B
3 Pièces - COMBLES - BATIMENT B

LEGENDE

- Tableau électrique Logement
- Emprise débord de dalle ou de toiture
- Emplacement machine à laver
- Espace de manoeuvre fauteuil roulant
- Faux plafond / Soffite
- F Fenêtre
- PF Porte fenêtre
- JDS Jour de souffrance
- Hauteur variable de 1.80m à 2.50m



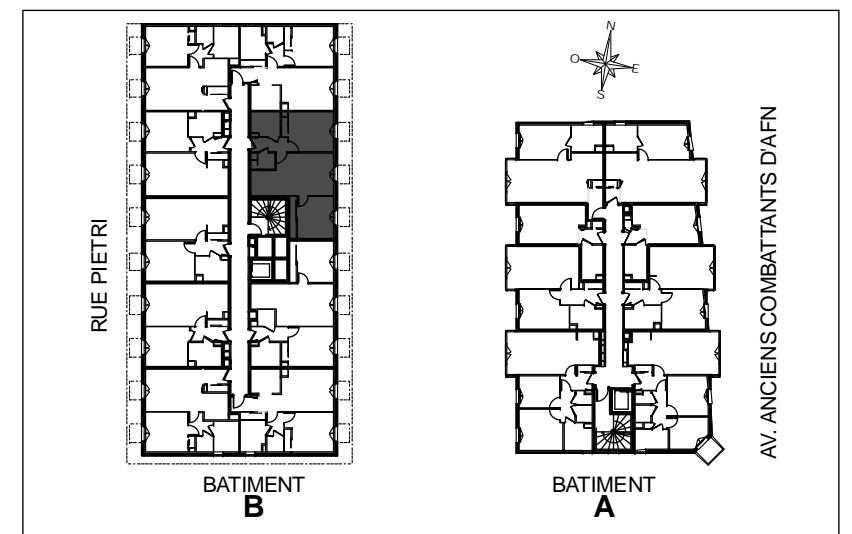
KAUFMAN BROAD

SO NICE

Nice

APPARTEMENT N°508B
3 Pièces - COMBLES - BATIMENT B

PIECES	SURFACE HABITABLE	SURFACE ANNEXE
RECEPTION	24,8 m ²	
Entrée/pl	3,8 m ²	
Sejour/Cuisine	21 m ²	
CHAMBRE 1	13,1 m ²	
CHAMBRE 2	12,3 m ²	
SALLE DE BAINS	4,8 m ²	
TOILETTE	2,4 m ²	
TOTAL	57,4 m²	



DATE: LE 01/07/10

DOCUMENT PROVISOIRE
Des modifications sont susceptibles d'être apportées à ce plan en fonction des nécessités techniques de réalisation, tant en ce qui concerne les dimensions libres que l'équipement. Les surfaces indiquées sont approximatives. Les retombées, les faux plafonds, la dimension des gaines techniques ainsi que l'emplacement des équipements sont figurés à titre indicatif.