

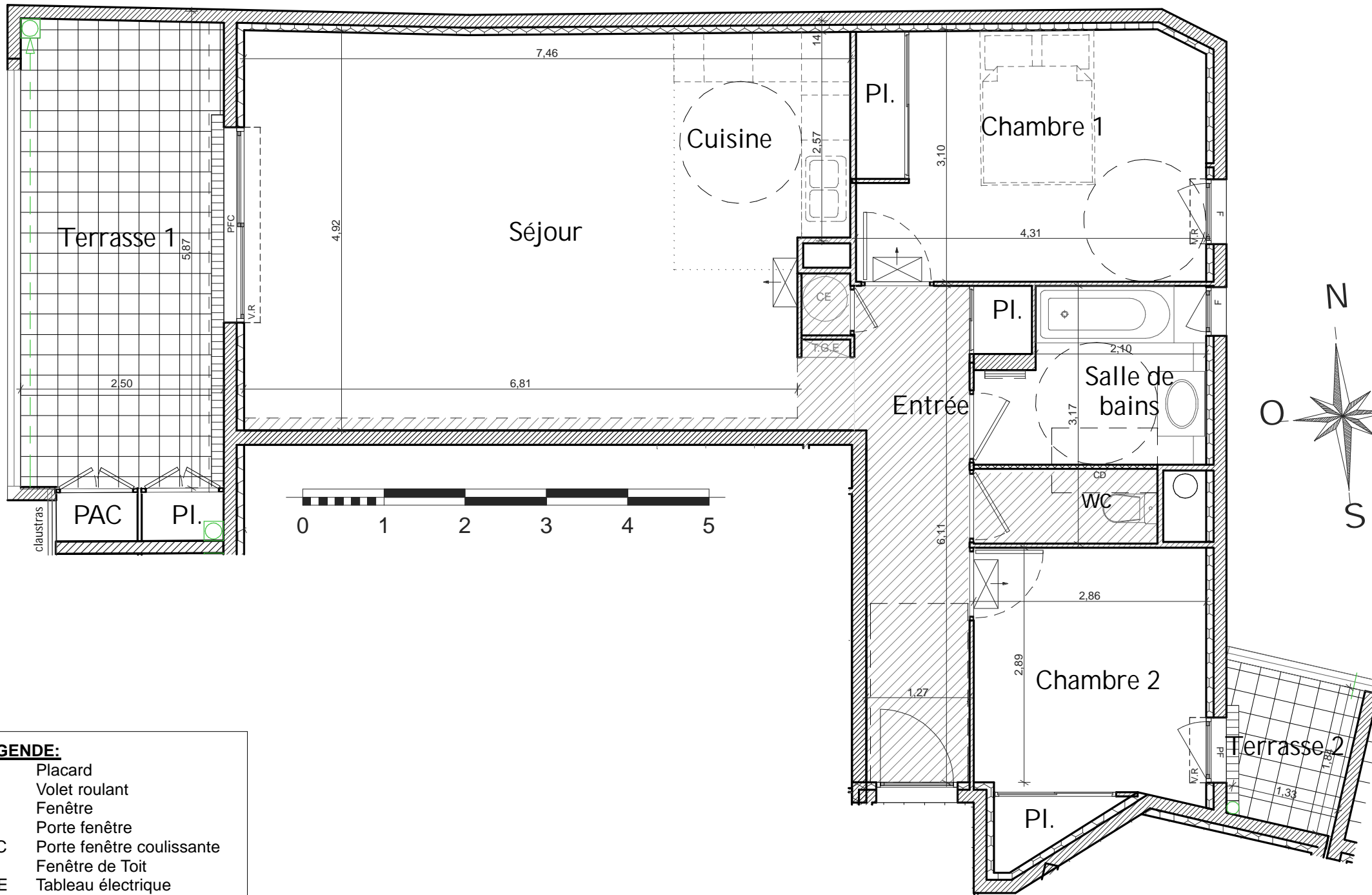
Villa Marine

83700 - SAINT-RAPHAEL

N° 05 T 3 RdJ

TABLEAU DES SURFACES

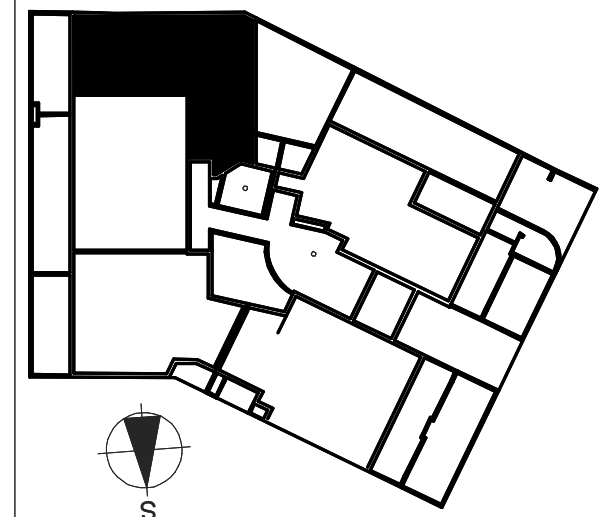
Réception	46,47 m ²
Hall d'entrée	10,14 m ²
Séjour + cuisine	36,33 m ²
Chambre 1	13,20 m ²
Chambre 2	9,63 m ²
Salle de bains	4,62 m ²
Wc	1,38 m ²
Total surface habitable	75,30 m²
Terrasse 1	15,69 m ²
Terrasse 2	2,83 m ²
Total surface privative	93,82 m²



LEGENDE:

- Pl. Placard
- VR Volet roulant
- F Fenêtre
- PF Porte fenêtre
- PFC Porte fenêtre coulissante
- FT Fenêtre de Toit
- TGE Tableau électrique
- CE Chauffe-eau
- CD Cloison démontable
- PAC Pompe à chaleur

NOTA : Le présent document exprime la figure et les dispositions générales de l'appartement. Les surfaces indiquées sont approximatives. Des variations peuvent intervenir en fonction des nécessités techniques réglementaires, de la réalisation, tant en ce qui concerne les dimensions libres que l'équipement. Tous les objets meublants, indiqués en pointillé, ainsi que l'évier ne sont pas fournis. Les équipements ménagers indiquent la position de passage des fluides mais ne sont pas fournis. Les retombées, soffites, faux plafonds, canalisations, radiateurs ne sont pas tous figurés.



17/05/10

Version 5

Villa Marine

SAINT-RAPHAEL

Appartement n° 05
3 Pièces, Rez-de-Jardin



22 Via Nova
Pôle d'excellence Jean-Louis
83600 - FREJUS
Tél : 04.94.51.55.15
Fax : 04.94.53.43.20
email : cabinet-zucco@wanadoo.fr

KAUFMAN  BROAD