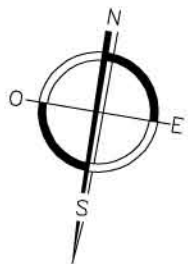
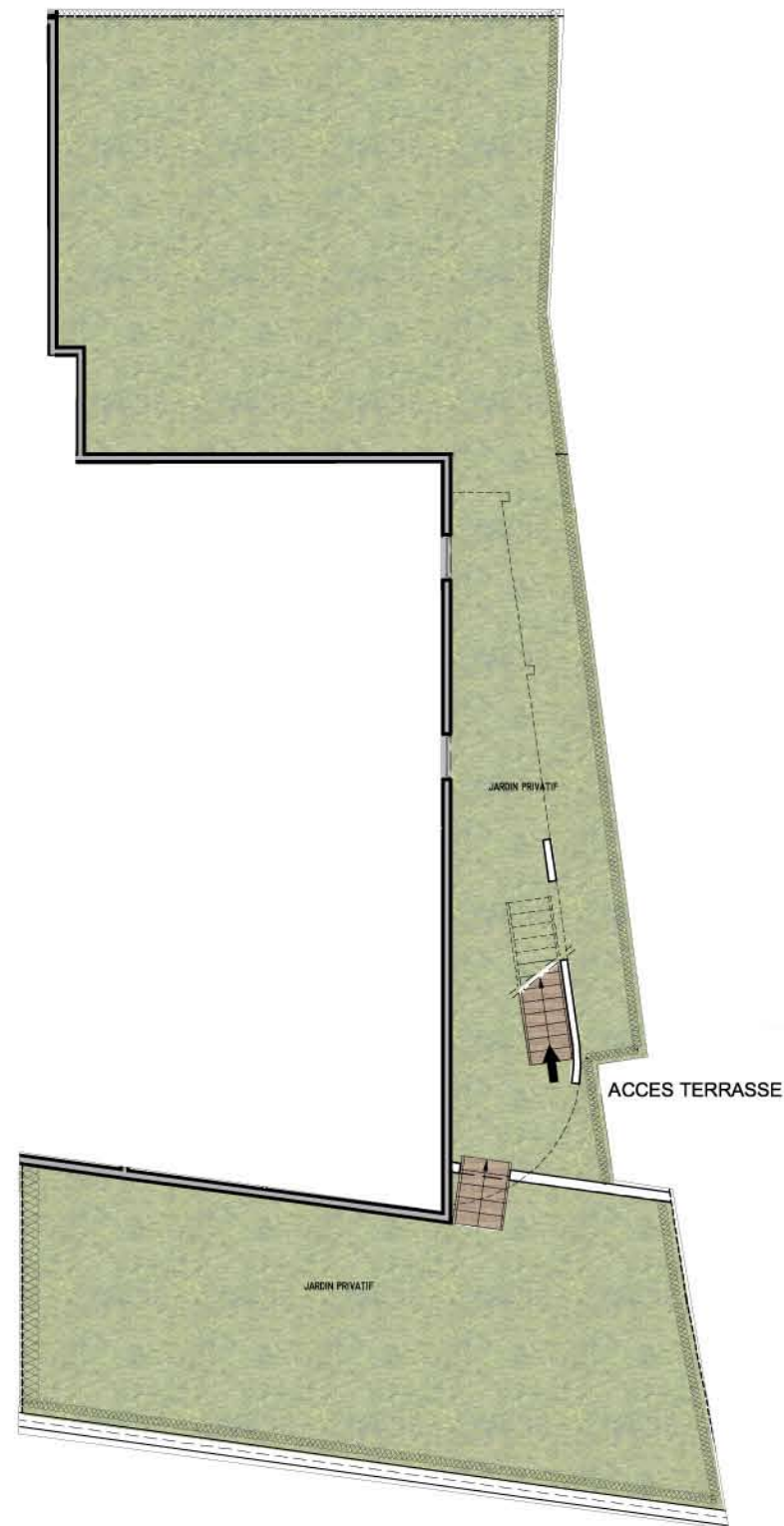


# 43° Sud

8-10, Boulevard de Bijou Plage  
46, Rue Dulys Prolongée  
06160 Juan Les Pins

APPARTEMENT: N° 14  
4 Pieces - 1er ETAGE



Echelle=1/150<sup>e</sup>(1cm=1.50m)

**ARCHITECTES de CONCEPTION**

S.A.R.L.D'ARCHITECTURE F & B  
Jean FOUSSAT - Bernard BOURGADE

**KAUFMAN  BROAD**  
L'AVENIR VOUS APPARTIENT.

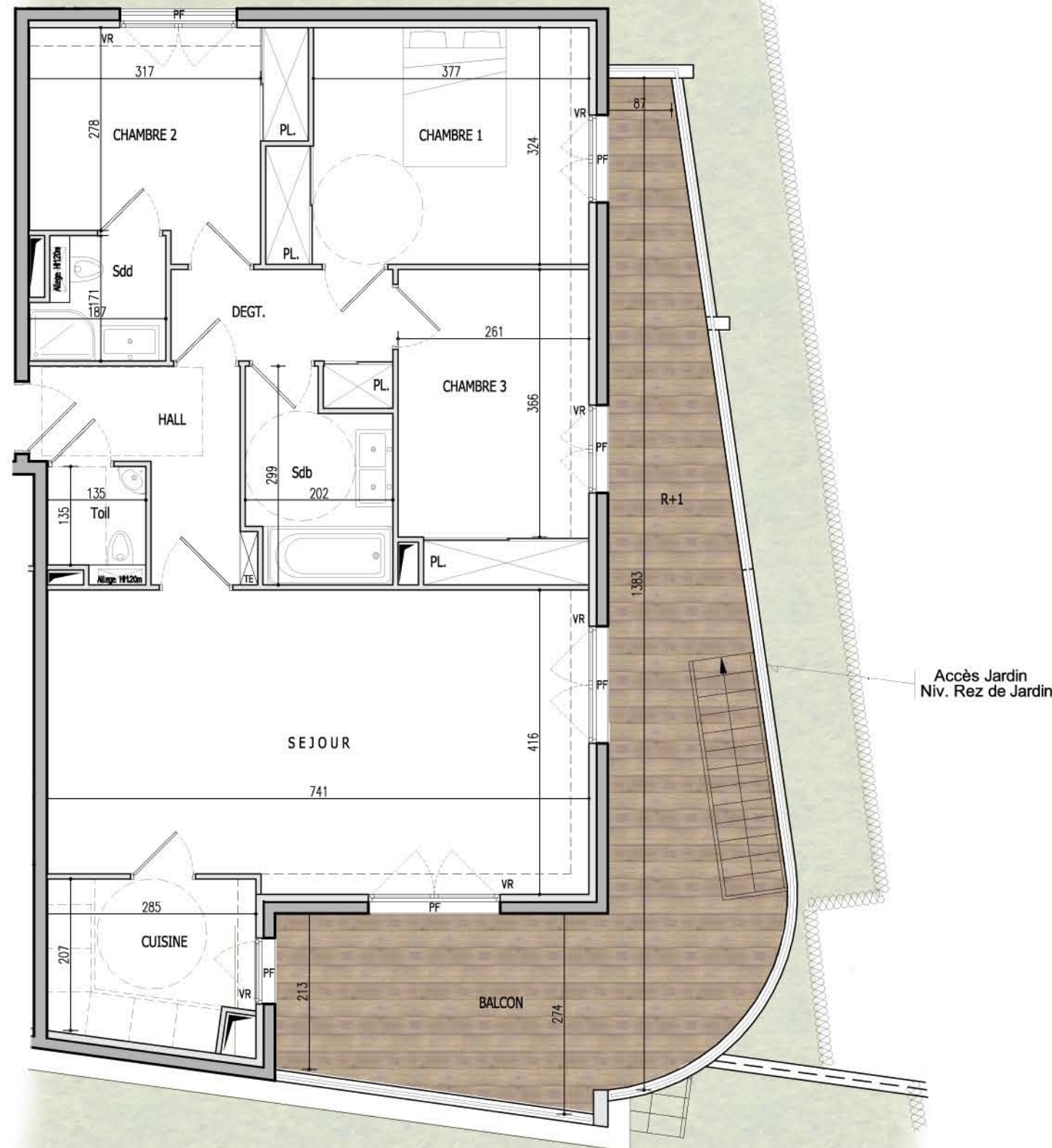
## 43° Sud

8-10, Boulevard de Bijou Plage  
46, Rue Dulys Prolongée  
06160 Juan Les Pins

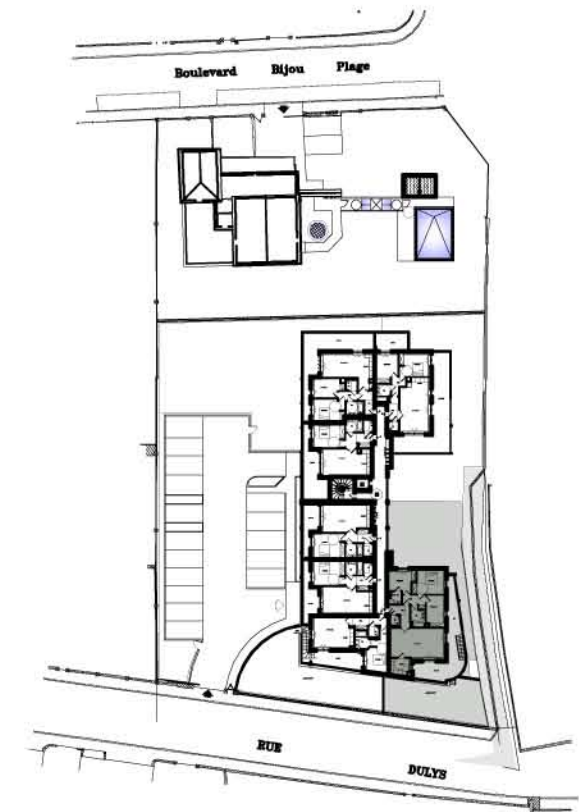
APPARTEMENT N° 14  
4 Pieces - 1er ETAGE

PIECES	SURFACE HABITABLE	SURFACE ANNEXE
RECEPTION:	41.95 M <sup>2</sup>	
HALL.....	5.82 M <sup>2</sup>	
SEJOUR.....	30.01 M <sup>2</sup>	
CUISINE.....	6.12 M <sup>2</sup>	
DEGT / PL	4.40 M <sup>2</sup>	
CHAMBRE 1 / PL.	13.25 M <sup>2</sup>	
CHAMBRE 2 / PL.	10.36 M <sup>2</sup>	
CHAMBRE 3 / PL.	11.03 M <sup>2</sup>	
SALLE DE DOUCHE	2.96 M <sup>2</sup>	
SALLE DE BAINS	5.18 M <sup>2</sup>	
TOILETTE	1.82 M <sup>2</sup>	
BALCON		31.76 M <sup>2</sup>
JARDIN PRIVATIF		194.90 M <sup>2</sup>
<b>TOTAL</b>	<b>90.95 M<sup>2</sup></b>	<b>226.66 M<sup>2</sup></b>

ENTREE



Accès Jardin  
Niv. Rez de Jardin



DATE: 16.03.2009

LA SOCIETE SE RESERVE LA POSSIBILITE D'APPORTER A CE PLAN LES MODIFICATIONS DUES A DES IMPERATIFS D'ORDRES TECHNIQUES OU ADMINISTRATIFS. LES SURFACES ET COTES INDIQUEES SONT APPROXIMATIVES ; LES RETOMBES, FAUX-PLAFONDS, SOFFITES, CANALISATIONS ET RADIATEURS SONT DONNES A TITRE INDICATIFS ET PEUVENT VARIER EN FONCTION DES IMPERATIFS TECHNIQUES. LA SURFACE DE LA PIECE EST CALCULEE AVEC LE PLACARD. CES PLANS SONT ETABLIS SUR LA BASE DU PERMIS DE CONSTRUIRE.

LEGENDE

-  ESPACES RESERVES AUX P.M.R.
-  F FENETRE
-  PF PORTE-FENETRE
-  ALL ALLEGE
-  VR VOLET ROULANT
-  TE TABLEAU ELECTRIQUE

Echelle: 1/75°(1cm=0.75m)

