

43° Sud

8-10, Boulevard de Bijou Plage
46, Rue Dulys Prolongée
06160 Juan Les Pins

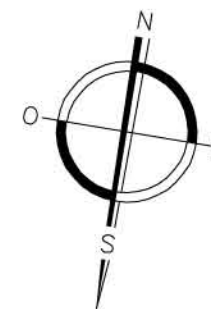
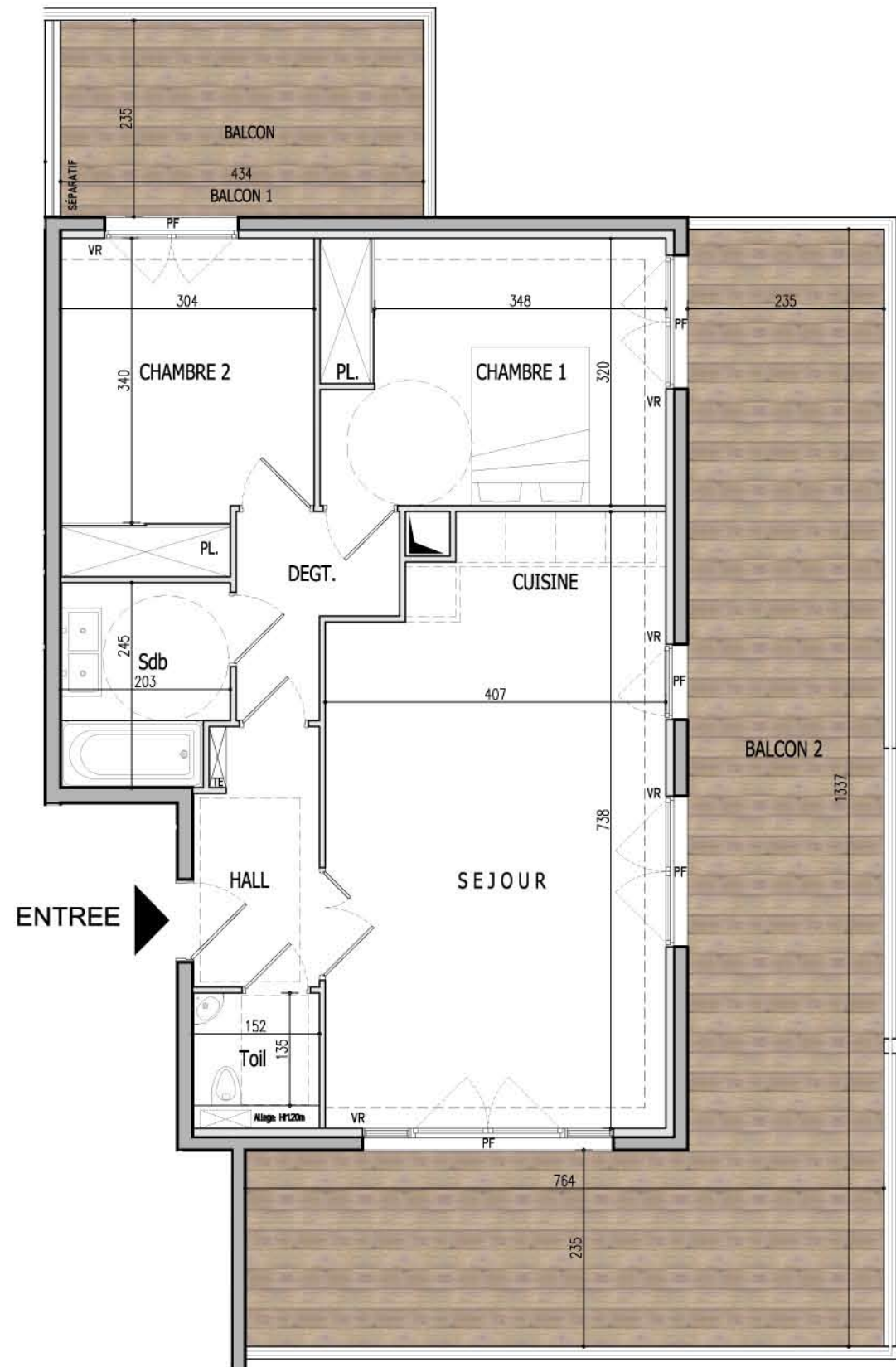
APPARTEMENT: N° 13
3 Pieces - 1er ETAGE

43° Sud

8-10, Boulevard de Bijou Plage
46, Rue Dulys Prolongée
06160 Juan Les Pins

APPARTEMENT N° 13
3 Pieces - 1er ETAGE

PIECES	SURFACE HABITABLE	SURFACE ANNEXE
RECEPTION:	32.81 M ²	
HALL..... 4.41 M ²		
SEJOUR / CUISINE 28.40 M ²		
DEGT	3.70 M ²	
CHAMBRE 1 / PL.	13.18 M ²	
CHAMBRE 2 / PL.	11.45 M ²	
SALLE DE BAINS	4.72 M ²	
TOILETTE	2.05 M ²	
BALCON 1		10.39 M ²
BALCON 2		43.84 M ²
TOTAL	67.91 M²	54.23 M²



DATE: 16.03.2009

LA SOCIETE SE RESERVE LA POSSIBILITE D'APPORTER A CE PLAN LES MODIFICATIONS DUES A DES IMPERATIFS D'ORDRES TECHNIQUES OU ADMINISTRATIFS. LES SURFACES ET COTES INDIQUEES SONT APPROXIMATIVES ; LES RETOMBÉES, FAUX-PLAFONDS, SOFFITES, CANALISATIONS ET RADIATEURS SONT DONNES A TITRE INDICATIFS ET PEUVENT VARIER EN FONCTION DES IMPERATIFS TECHNIQUES. LA SURFACE DE LA PIECE EST CALCULEE AVEC LE PLACARD. CES PLANS SONT ETABLIS SUR LA BASE DU PERMIS DE CONSTRUIRE.

LEGENDE

-  ESPACES RESERVES AUX P.M.R.
-  F FENETRE
-  PF PORTE-FENETRE
-  ALL ALLEGE
-  VR VOLET ROULANT
-  TE TABLEAU ELECTRIQUE

Echelle: 1/75°(1cm=0.75m)