

43° Sud

8-10, Boulevard de Bijou Plage
46, Rue Dulys Prolongée
06160 Juan Les Pins

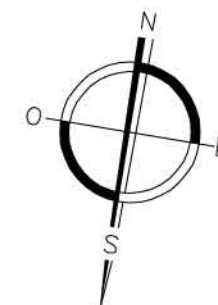
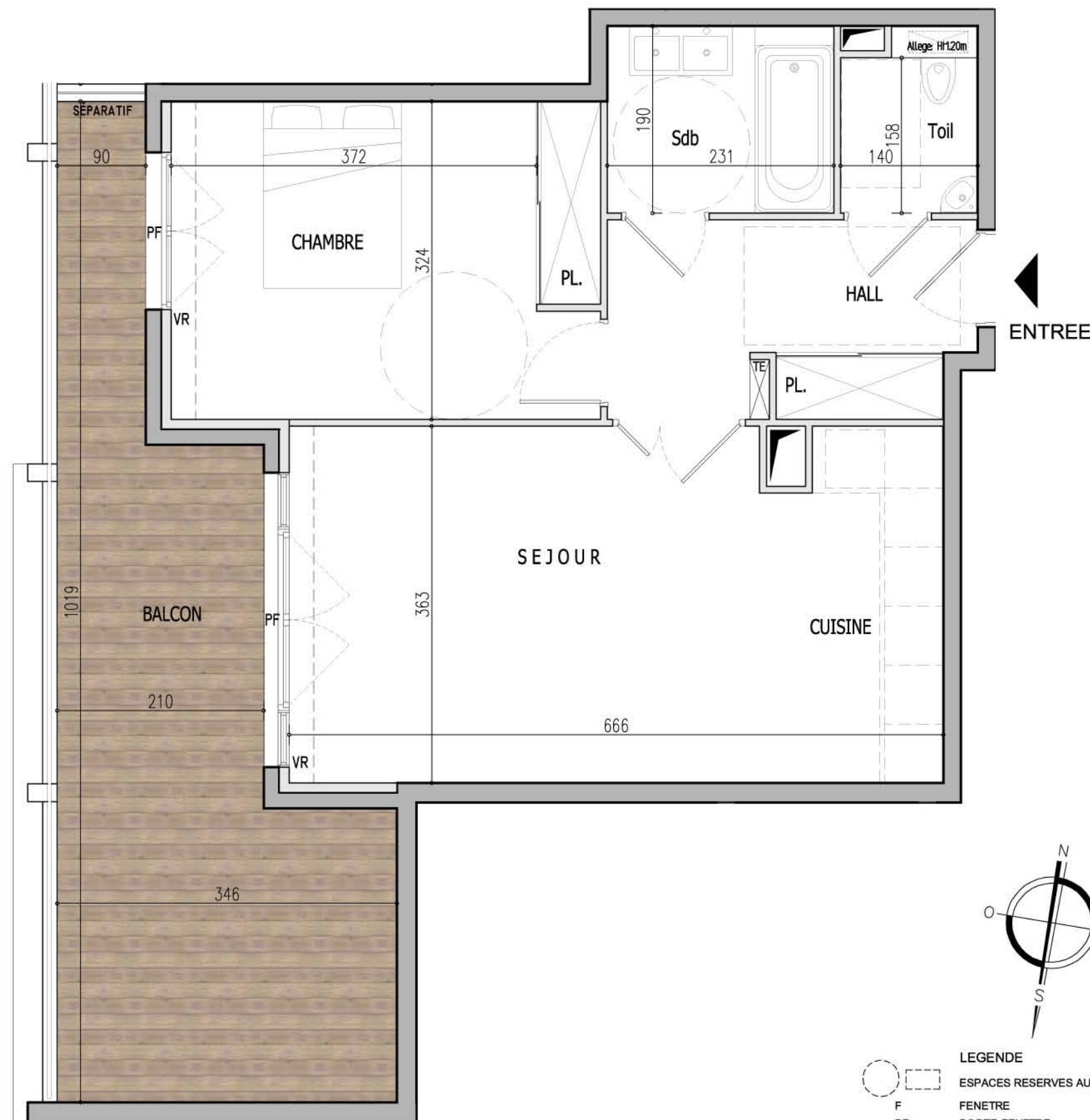
APPARTEMENT: N° 11
2 Pieces - 1er ETAGE

43° Sud

8-10, Boulevard de Bijou Plage
46, Rue Dulys Prolongée
06160 Juan Les Pins

APPARTEMENT N° 11
2 Pieces - 1er ETAGE

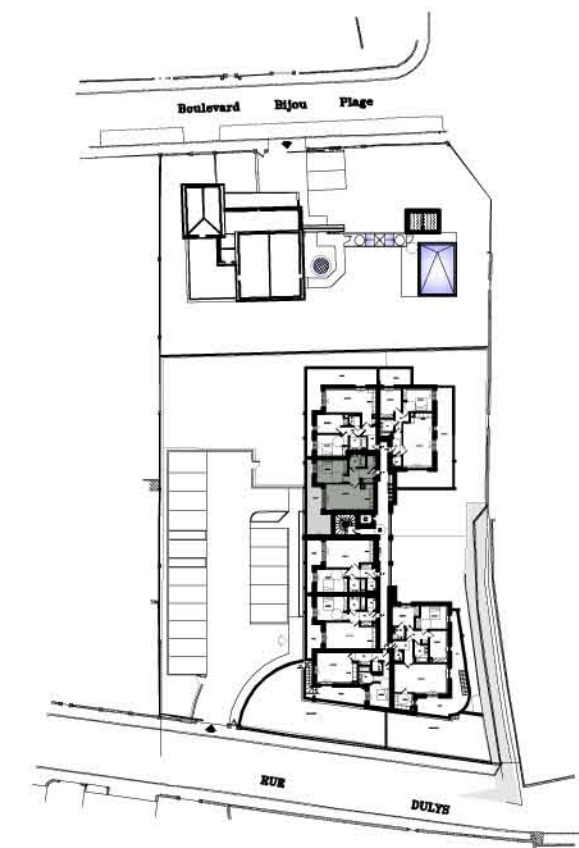
PIECES	SURFACE HABITABLE	SURFACE ANNEXE
RECEPTION: HALL / PL..... 7.22 M ² SEJOUR/CUISINE 23.81 M ²	31.03 M ²	
CHAMBRE / PL. SALLE DE BAINS TOILETTE	14.09 M ² 4.39 M ² 2.21 M ²	
BALCON		21.25 M ²
TOTAL	51.72 M²	21.25 M²



LEGENDE

	ESPACES RESERVES AUX P.M.R.
F	FENETRE
PF	PORTE-FENETRE
ALL	ALLEGE
VR	VOLET ROULANT
	TE TABLEAU ELECTRIQUE

Echelle= 1/50°(2cm=1m)



DATE: 16.03.2009

LA SOCIETE SE RESERVE LA POSSIBILITE D'APPORTER A CE PLAN LES MODIFICATIONS DUES A DES IMPERATIFS D'ORDRES TECHNIQUES OU ADMINISTRATIFS. LES SURFACES ET COTES INDIQUEES SONT APPROXIMATIVES ; LES RETOMBES, FAUX-PLAFONDS, SOFFITES, CANALISATIONS ET RADIATEURS SONT DONNES A TITRE INDICATIFS ET PEUVENT VARIER EN FONCTION DES IMPERATIFS TECHNIQUES. LA SURFACE DE LA PIECE EST CALCULEE AVEC LE PLACARD. CES PLANS SONT ETABLIS SUR LA BASE DU PERMIS DE CONSTRUIRE.