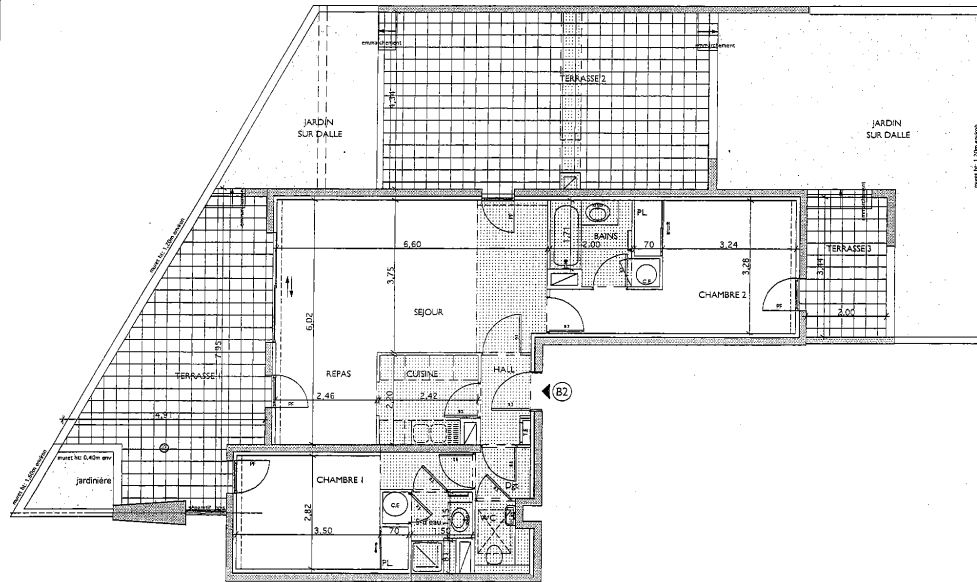


KAUFMAN **A** BROAD

LES DOCKS - ATRIUM 10.8 - Place de la Joliette
BP 57 214- 13567 MARSEILLE CEDEX 02

REALISATION / COMMERCIALISATION



date : 03.08.2006

Nota:

Des modifications sont susceptibles d'être apportées à ce plan en fonction des nécessités techniques de la réalisation.
La surface peut varier en fonction des techniques choisies, de l'établissement des plans d'exécution et des normes techniques. La hauteur des seuils de porte-fenêtre est fixée par les règles de construction et la mise en oeuvre d'étanchéité selon les plans architecte. Les canalisations n'y figurent pas.
La figuration de l'électroménager et des meubles n'est que de l'illustration à caractère non contractuel.

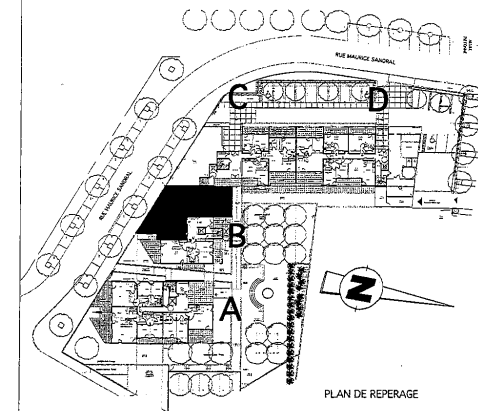
- CÔTÉ PORT -

La Ciotat

N° B02 T3 Bâtiment B RDC

TABLEAU DE SURFACES

| DESIGNATION | SURFACE |
|------------------------|----------------------------|
| HALL | 2,48 m ² |
| SEJOUR/COIN REPAS | 30,21 m ² |
| CUISINE | 5,04 m ² |
| CH 1 + PL. | 12,70 m ² |
| CH 2 + PL. | 14,56 m ² |
| BAINS | 4,44 m ² |
| S-D'EAU | 3,24 m ² |
| DEG | 1,64 m ² |
| WC | 1,90 m ² |
| TOTAL HABITABLE | 76,21 m² |
| TERRASSE 1 | 23,89 m ² |
| TERRASSE 2 | 35,00 m ² |
| TERRASSE 3 | 7,35 m ² |
| JARDIN | 44,84 m ² |



KAUFMAN **A** BROAD

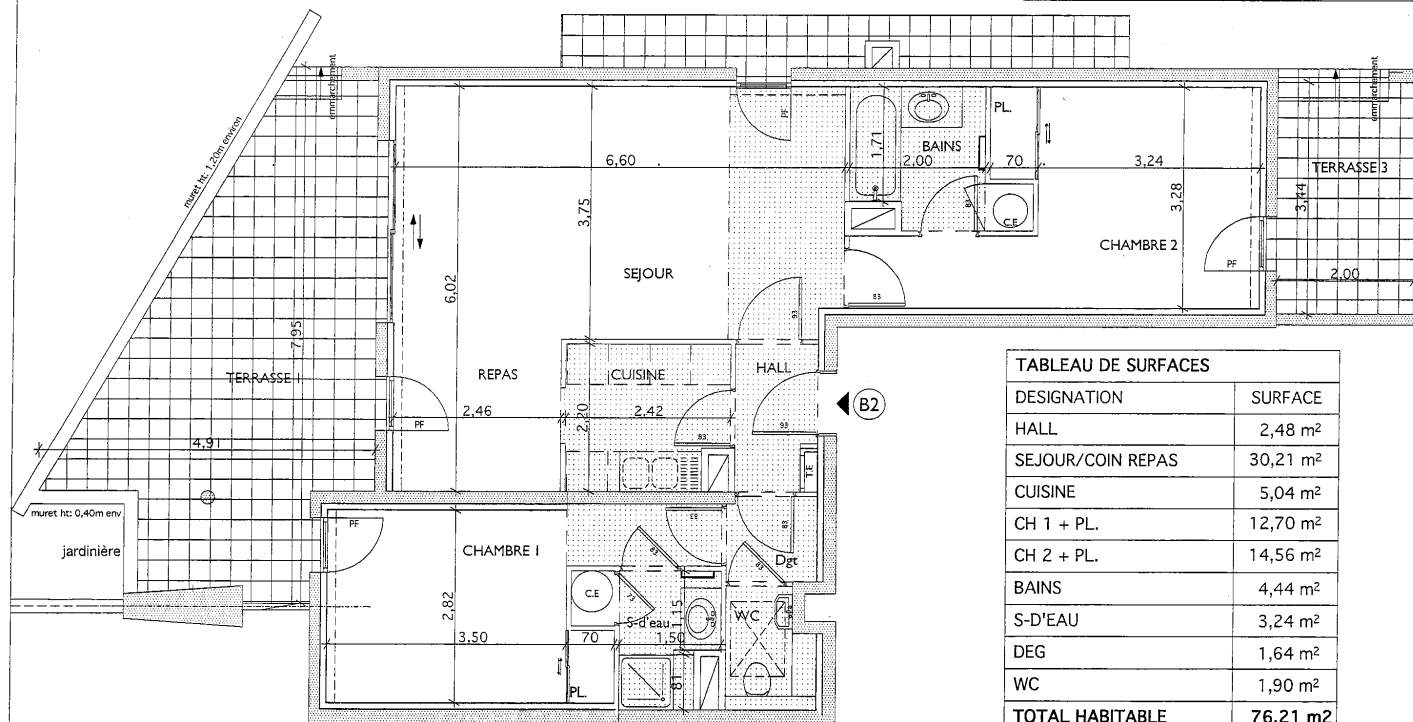
LES DOCKS - ATRIUM 10.8 - Place de la Joliette
BP 57 214- 13567 MARSEILLE CEDEX 02

REALISATION / COMMERCIALISATION

- CÔTÉ PORT -

La Ciotat

N° B02 T3 Bâtiment B RDC



| TABLEAU DE SURFACES | |
|------------------------|----------------------------|
| DESIGNATION | SURFACE |
| HALL | 2,48 m ² |
| SEJOUR/COIN REPAS | 30,21 m ² |
| CUISINE | 5,04 m ² |
| CH 1 + PL. | 12,70 m ² |
| CH 2 + PL. | 14,56 m ² |
| BAINS | 4,44 m ² |
| S-D'EAU | 3,24 m ² |
| DEG | 1,64 m ² |
| WC | 1,90 m ² |
| TOTAL HABITABLE | 76,21 m² |

date : 03.08.2006

Faux-plafond

Nota:

Des modifications sont susceptibles d'être apportées à ce plan en fonction des nécessités techniques de la réalisation.
La surface peut varier en fonction des techniques choisies, de l'établissement des plans d'exécution et des normes techniques. La hauteur des seuils de porte-fenêtre est fixée par les règles de construction et la mise en oeuvre d'étanchéité selon les plans architecte. Les canalisations n'y figurent pas.
La figuration de l'électroménager et des meubles n'est que de l'illustration à caractère non contractuel.

0 m 1 m 2 m