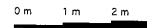
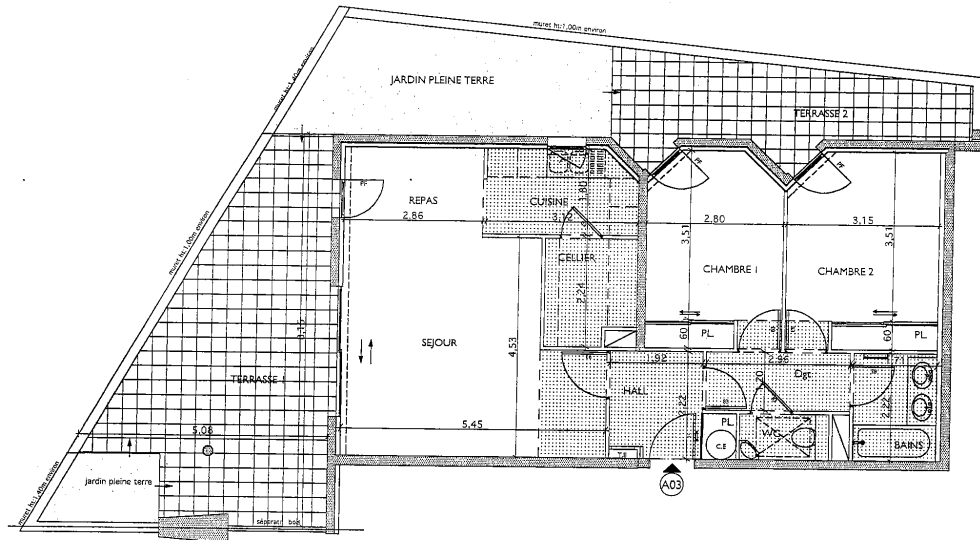


**KAUFMAN  BROAD**

LES DOCKS - ATRIUM 10.8 - Place de la Joliette  
BP 57 214- 13567 MARSEILLE CEDEX 02

REALISATION / COMMERCIALISATION



date : 03.08.2006



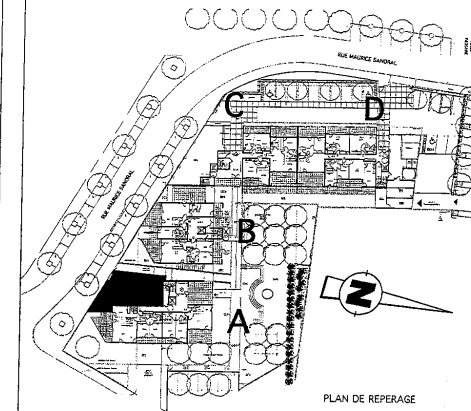
Nota:

Des modifications sont susceptibles d'être apportées à ce plan en fonction des nécessités techniques de la réalisation.  
La surface peut varier en fonction des techniques choisies, de l'établissement des plans d'exécution et des normes techniques. La hauteur des seuils de porte-fenêtre est fixée par les règles de construction et la mise en oeuvre d'étanchéité selon les plans architecte. Les canalisations n'y figurent pas.  
La figuration de l'électroménager et des meubles n'est que de l'illustration à caractère non contractuel.

**- CÔTÉ PORT -**  
La Ciotat

N° A03 T3 Bâtiment A RDC

TABLEAU DE SURFACES	
DESIGNATION	SURFACE
HALL + PL.	4,72 m <sup>2</sup>
SEJOUR / REPAS	26,84 m <sup>2</sup>
CUISINE	5,45 m <sup>2</sup>
CELLIER	3,98 m <sup>2</sup>
DEGAGEMENT	3,55 m <sup>2</sup>
WC	1,48 m <sup>2</sup>
BAINS	3,80 m <sup>2</sup>
CHAMBRE 1 + PL.	10,88 m <sup>2</sup>
CHAMBRE 2 + PL.	12,57 m <sup>2</sup>
<b>TOTAL HABITABLE</b>	<b>73,27m<sup>2</sup></b>
TERRASSE 1	26,33 m <sup>2</sup>
TERRASSE 2	12,60 m <sup>2</sup>
JARDIN	15,65m <sup>2</sup>



**KAUFMAN  BROAD**

LES DOCKS - ATRIUM 10.8 - Place de la Joliette  
BP 57 214- 13567 MARSEILLE CEDEX 02

REALISATION / COMMERCIALISATION

**- CÔTÉ PORT -**

La Ciotat

N°A03 T3 Bâtiment A RDC

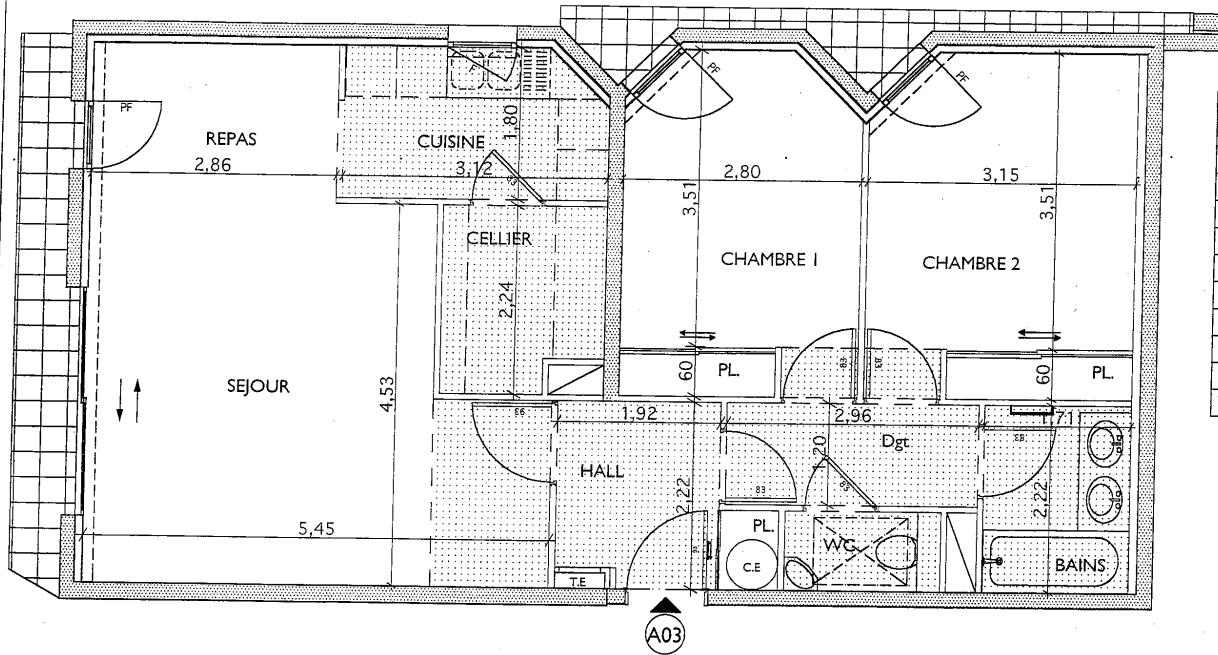


TABLEAU DE SURFACES	
DESIGNATION	SURFACE
HALL + PL.	4,72 m <sup>2</sup>
SEJOUR / REPAS	26,84 m <sup>2</sup>
CUISINE	5,45 m <sup>2</sup>
CELLIER	3,98 m <sup>2</sup>
DEGAGEMENT	3,55 m <sup>2</sup>
WC	1,48 m <sup>2</sup>
BAINS	3,80 m <sup>2</sup>
CHAMBRE 1 + PL.	10,88 m <sup>2</sup>
CHAMBRE 2 + PL.	12,57 m <sup>2</sup>
<b>TOTAL HABITABLE</b>	<b>73,27 m<sup>2</sup></b>

Date : 03.08.2006

 Faux-plafond

Nota:

Des modifications sont susceptibles d'être apportées à ce plan en fonction des nécessités techniques de la réalisation.  
La surface peut varier en fonction des techniques choisies, de l'établissement des plans d'exécution et des normes techniques. La hauteur des seuils de porte-fenêtre est fixée par les règles de construction et la mise en oeuvre d'étanchéité selon les plans architecte. Les canalisations n'y figurent pas.  
La figuration de l'électroménager et des meubles n'est que de l'illustration à caractère non contractuel.

0 m 1 m 2 m

