



D RANCY
LE CLOS RAPHAËL

KAUFMAN  BROAD
L'AVENIR VOUS APPARTIENT.





SITUATION PRIVILÉGIÉE

Idéalement située à 6 kilomètres de Paris et à proximité des pôles économiques de Roissy, du Bourget et de la Plaine Saint-Denis, Drancy cultive son charme autour de la diversité de ses paysages et de ses styles architecturaux. Extrêmement bien desservie, la ville est traversée par le tramway T1 et dispose d'une gare RER "Drancy", qui la relie à "Paris-Châtelet-les-Halles" en seulement 15 minutes. Elle bénéficie également d'un accès rapide aux autoroutes A1, A3 et A86.

EQUILIBRE

Avec ses écoles, ses équipements sportifs et culturels et son centre commercial, Drancy regroupe toutes les composantes d'une vraie qualité de vie. En plein centre-ville, le magnifique parc de Ladoucette déploie plus de 5 hectares de pelouses et d'espaces de promenade, autant de promesses d'instant de détente dans un cadre de nature pour le moins exceptionnel en région parisienne.



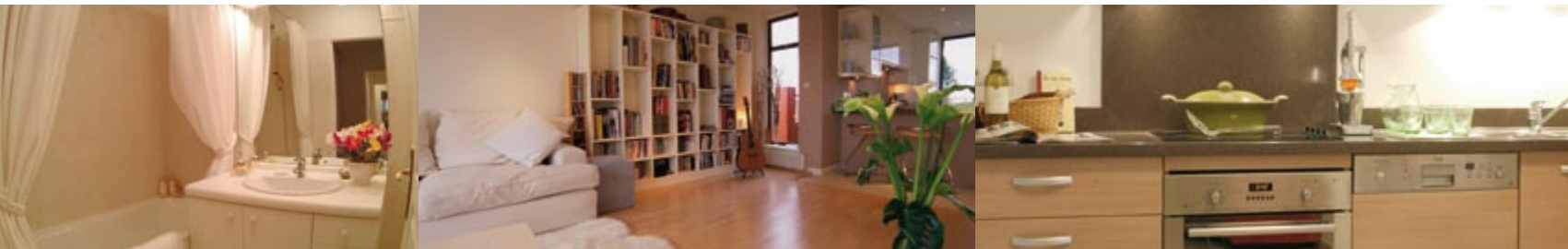


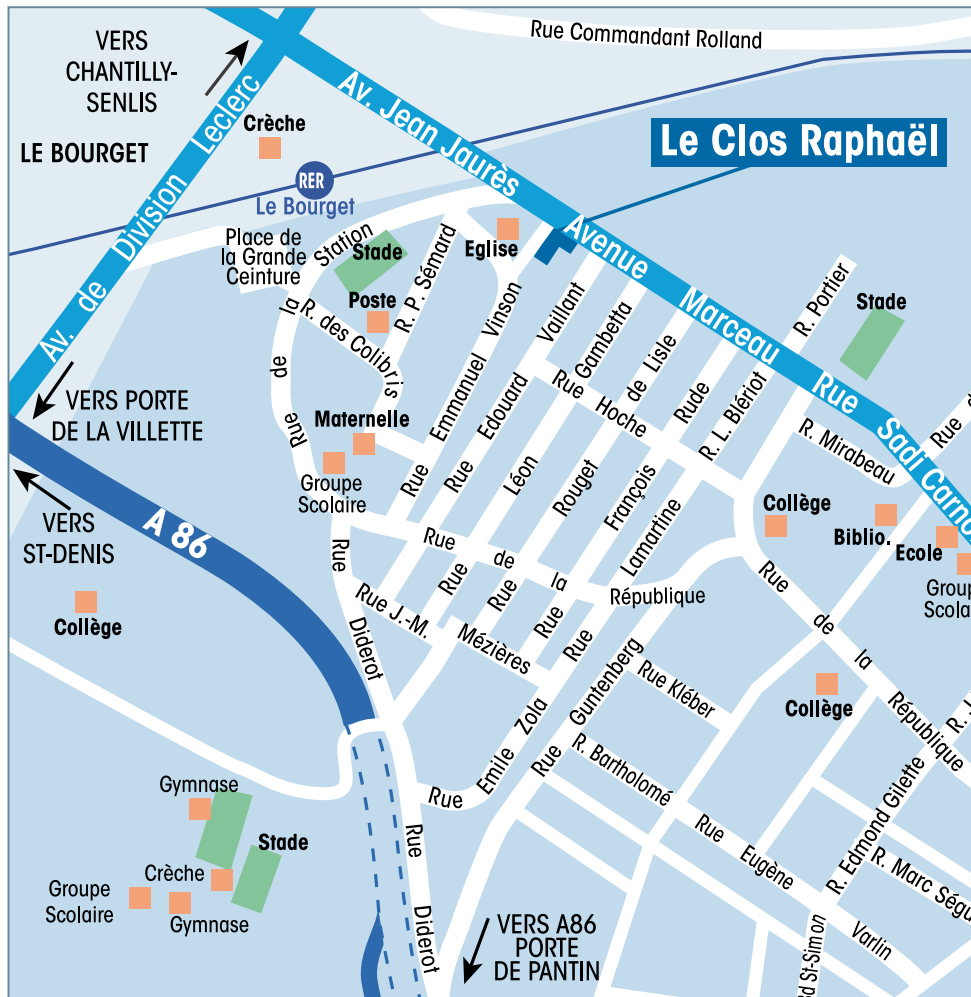
HARMONIE

A 300 mètres de la gare RER "Le Bourget", découvrez "Le Clos Raphaël", idéalement situé à deux pas d'un marché et du centre-ville pour un cadre de vie agréable. Enduits minéraux de couleurs claires et ocres, plaquettes de terre cuite, volets en bois..., la réalisation s'impose par sa sobriété et son raffinement. Couronnée par un étage en attique, elle donne d'emblée le ton de l'élégance et de la sérénité grâce à son jardin intérieur.

CONFORT

Du studio au 4 pièces, les appartements du "Clos Raphaël" offrent un large choix de plans et de surfaces. Fonctionnels et lumineux, les intérieurs déclinent le confort jusque dans les moindres détails, avec, pour la plupart, des balcons, des terrasses ou des jardins privés. Ils disposent tous d'une place de parking en sous-sol, pour une vraie praticité.





KAUFMAN BROAD

L'AVENIR VOUS APPARTIENT.

B IENVENUE A DRANCY

93, avenue Marceau

B UREAU DE VENTE

93, avenue Marceau - 93700 DRANCY
Ouvert tous les jours de 10h30 à 12h30 et de 14h à 19h

KetB.com

0 800 544 000
numéro vert